

第 1 5 期
事 業 報 告 書

(平成26年4月1日～平成27年3月31日)

社会福祉法人 寿光会

I 法人の概要

1 設立年月日 設立認可 平成12年2月 1日

法人設立 平成12年2月14日

2 定款に定める目的及び事業内容（第1条）

この社会福祉法人は、多様な福祉サービスがその利用者の意向を尊重して総合的に提供されるよう創意工夫することにより、利用者が、個人の尊厳を保持しつつ、自立した生活を地域社会において営むことができるよう支援することを目的として、次の社会福祉事業を行う。

(1) 第一種社会福祉事業

(イ) 特別養護老人ホームの経営 定員 56名

(ロ) 軽費老人ホーム(ケアハウス)の経営 定員 15名

(2) 第二種社会福祉事業

(イ) 老人短期入所事業の経営 定員 14名

(ロ) 認知症対応型老人共同生活援助事業の経営 定員 18名

(3) 公益を目的とする事業

(イ) 居宅介護支援事業の経営

社会福祉法人 寿光会 理念 【行動指針】

私は 敬愛の心で感応し

誠実に行動します

3 所轄官庁に関する事項

三木市

4 事務所

法人本部 兵庫県三木市志染町四合谷字伊賀ノ垣341番地

(電話) 0794-84-0237 (FAX) 0794-84-1629

グループホーム (電話) 0794-87-1055 (FAX) 0794-87-1310

5 役 員（平成27年3月31日現在）

理事・監事

役 職	氏 名	勤務形態	担 当 職 務 ・ 現 職 等
理 事 長	藤原 進一	非常勤	社会福祉法人寿光会 理事長
常務理事	高橋 由紀子	常 勤	特別養護老人ホーム りんどうの里 施設長
理 事	和泉 藤枝	非常勤	三木市社会福祉協議会 会長
理 事	井本 智勢子	非常勤	元三木市教育委員会 教育長
理 事	高木 俊博	非常勤	特別養護老人ホーム ヘルシービラ加美 施設長
理 事	告野 衛治	非常勤	元三木市役所 参与
監 事	藤本 清	非常勤	藤本清税務会計事務所 所長
監 事	門口 淳一	非常勤	社会福祉法人まほろば・三木光司園 施設長

評議員（理事兼任者を除く）

氏 名	現 職 等
新井 謙次	元緑が丘中学校PTA 会長
大西 弘文	社会福祉法人 日の出福祉会 専務理事
奥野 耕三	元志染地区区長協議会 会長
雑賀 章好	三木市民生・児童委員
常本 芳正	利用者家族
中井 英典	元脇川自治会長
藤枝 令子	元三木市更生保護女性会 副会長
村岡 正弘	元財団法人 三木市福祉公社 常務理事
森 賢一	法務省 人権擁護委員

福祉サービス向上・苦情対応委員会第三者委員

役 職	氏 名	現 職 等
委 員 長	實井 憲二	法務省 人権擁護委員
委 員	門口 淳一	社会福祉法人寿光会 監事
〃	藤枝 令子	社会福祉法人寿光会 評議員
〃	田中 清子	三木市民生・児童委員協議会 副会長

6 組織及び職員に関する事項

(1) 組織（平成27年3月31日現在）

総務課 8名

生活支援課 29名（りんどうユニット・海ユニット・花ユニット）

グループホーム 16名（ひまわり・コスモス） 計 53名

(2) 職員（平成27年3月31日現在）

役員・医師 4名 内訳：理事長、常務理事兼施設長、嘱託医師2名

常勤職員 47名 内訳：介護支援専門員2名、社会福祉士1名、

看護職員5名、介護福祉士26名、

ヘルパー2級4名、管理栄養士1名、

グループホーム管理者1名、事務職員4名、

嘱託職員3名（介護福祉士2名、管理栄養士1名）

非常勤職員 6名 内訳：パート職員（介護福祉士1名、ヘルパー2級4名）

計 57名

(3) 採用職員数 12名（嘱託・パートを含む） 退職職員数 11名

(4) 職員等採用試験 15回実施 応募者数31名 採用者数17名

(5) 業務委託（夜間管理、入浴誘導、洗濯） シルバー人材センター職員 5名

(6) 派遣（看護） シルバー人材センター職員 3名

7 行政官庁認可事項・届出事項等

件 名	届出・認可等年月日	届 出 先 等
登記事項変更（資産総額の変更）	平成26年5月26日 登記	神戸地方法務局
定款変更届出（基本財産の変更）	平成26年9月12日 認可	三木市長

8 理事会・評議員会等に関する事項

(1) 理事会

区 分	日 時 ・ 場 所 ・ 付 議 事 項	結 果
第1回	平成26年4月22日 りんどうの里会議室 1 空調及び給湯設備（省エネ改修）工事の契約手続きについて	可決
第2回	平成26年5月23日 同上 1 平成25年度 事業報告について 2 平成25年度 決算報告について	承認 承認
第3回	平成26年8月28日 同上 1 定款の一部を改正することについて 2 空調及び給湯設備（省エネ改修）工事内容及び契約変更等について 3 平成26年度 補正予算（第1号）について	可決 可決 可決
第4回	平成27年3月27日 同上 1 平成26年度 補正予算（第2号）について 2 職員給与規程の一部を改正する規程の制定について 3 平成27年度 事業計画（案）について 4 平成27年度 収支予算（案）について 5 評議員の同意について 6 常務理事の選出について 7 施設長の任用について 8 組織規程の一部を改正することについて	可決 可決 可決 可決 可決 可決 可決 可決

(2) 評議員会

区 分	日 時 ・ 場 所 ・ 付 議 事 項	結 果
第1回	平成26年5月23日 りんどうの里会議室 1 平成25年度 事業報告について 2 平成25年度 決算報告について	可決 可決
第2回	平成26年8月28日 同上 1 定款の一部を改正することについて 2 空調及び給湯設備（省エネ改修）工事内容及び契約変更等について	可決 可決

	3 平成26年度 補正予算（第1号）について	可決
第3回	平成26年3月27日 同上	
	1 平成26年度 補正予算（第2号）について	可決
	2 職員給与規程の一部を改正する規程の制定について	可決
	3 平成27年度 事業計画（案）について	可決
	4 平成27年度 収支予算（案）について	可決
	5 理事の選任について	可決
	6 組織規程の一部を改正することについて	可決

（3） 監 事

- 1 すべての理事会、評議員会に出席。
- 2 理事会、評議員会の審議過程において、適宜、適切な助言と指導がなされた。
- 3 平成26年5月13日 定款第11条に定める監査を実施した。

監査の対象 社会福祉法人寿光会 平成25年度事業報告及び収支決算報告に基づき実施

第一種社会福祉事業	特別養護老人ホームの経営 軽費老人ホーム（ケアハウス）の経営
第二種社会福祉事業	老人短期入所事業の経営 認知症対応型老人共同生活援助事業の経営
公益を目的とする事業	居宅介護支援事業の経営

（4） 福祉サービス向上・苦情対応委員会

第1回 平成26年6月20日（金） りんどうの里会議室

- 報告事項 ① 平成25年度 ひやり・はっと事例の集計について
② 平成25年度 苦情事例について

9 空調及び給湯設備（省エネ改修）工事

契約の方法	指名競争
最低見積金額	96,000,000円
契約金額	80,000,000円
契約先	株式会社 高階 代表取締役 岡 田 紹 宏
契約日	平成26年5月2日
完成日	平成26年12月29日

Ⅱ 事業概要

介護保険制度がスタートして15年が経過し、制度自体は設立当初から大きく変化してきました。我が国の高齢化率がピークを迎えるとされている2025年問題に対処するため、地域包括ケアシステムの構築が強力に推進されていますが、要介護者の重度化、介護人材不足といった現状を改善できる効果的な手だてもなく、市町村格差の拡大が危惧されます。

今、福祉施設は自助、互助、共助、公助がうまく連携した地域共生社会づくりの核として、地域への介護サービスの提供拠点となる役割が求められ、法人の立ち位置がこれからの大きな課題です。

昨年10月から年度末にかけて空調及び給湯設備の改修工事を行いました。1月に入り、特別養護老人ホーム入所者に高熱から肺炎で入院になる体調不良者が続出し、感染性の疾患が疑われましたが、検査結果からは原因を解明するには至りませんでした。

特別養護老人ホーム(56床)は重度化し平均介護度は3月31日現在4.16です。100歳以上が8名となり最高齢者は103歳11か月とご長寿です。

昨年度中の退所者は10名でしたが、そのうち11月までの退所者は2名であったのに対し、12月から3月にかけて8名の退所がありました。割合は病院で死亡7名、施設での看取り3名でした。

胃ろう造設者(経管栄養)も9名となり、ますます医療依存度の高いご利用者が増えてきております。

グループホーム(18床)は開設して丸4年が経過し、ご利用者の入退居はありませんでした。平均介護度は3月31日現在で2.88、平均年齢は87.5歳(最高齢者は97歳)です。

決算内容については、今年度から社会福祉法人新会計基準を適用したため、詳細な前年度比較はできませんが、当期活動収支差額は前年度比9,089,388円増の28,897,593円という結果となりました。

今年度も皆様方のご意見、ご指導を賜りますようお願い申し上げ概要報告といたします。

Ⅲ 特別養護老人ホーム

1 入退所者数（自平成 26 年 4 月 1 日～至平成 27 年 3 月 31 日） 単位：人

月	4	5	6	7	8	9	10	11	12	1	2	3	合計
入所者	0	1	0	0	0	0	0	0	1	2	2	2	8
退所者	死亡	0	0	0	0	0	0	0	1	2	0	0	3
	入院	1	0	0	0	0	0	1	0	1	1	2	7

2 疾患類別（自平成 26 年 4 月 1 日～至平成 27 年 3 月 31 日）

病 名	人 数	病 名	人 数
認知症	15	甲状腺機能低下症	1
アルツハイマー型認知症	7	脳出血後遺症	10
脳血管性認知症	2	パーキンソン病	4
慢性心不全	15	胃ろう（PEG）増設	10
大腿骨骨折術後	19	虚血性心疾患	3
脳梗塞	10	ペースメーカー植え込み術	3
高血圧	19	結石	2
糖尿病	3	肝硬変	1

※ 入所者 1 名に複数疾患保持者あり

3 認知症自立度

自立	I	Ⅱa	Ⅱb	Ⅲa	Ⅲb	Ⅳ	M	合計
0	0	3	4	19	5	13	10	54

※平成 26 年度 54 名

4 入浴形態 単位：人

	一般浴	一般浴（リフト）	特殊浴（臥位式）	ケアバス（座位式）	個浴（3 階）	合 計
海 組	3	28	12	0	0	43
花 組	0	0	3	5	3	11
合 計	3	28	15	5	3	54

5 排泄状況 単位：人

	自立	トイレ誘導	オムツ交換	合 計
海 組	1	21	21	43
花 組	0	7	4	11
合 計	1	28	25	54

6 口腔ケア実施状況 単位：人

	自 立	一部介助	全介助	合 計
海 組	3	9	31	43
花 組	2	5	4	11
合 計	5	14	35	54

7 出身地別（平成 27 年 3 月 31 日現在）

単位：人

三木市	神戸市	大阪府	小野市	郡山市
47	3	2	1	1

※ 三木市住所地出身者は全体の 87.0%

8 年齢別（平成 27 年 3 月 31 日現在）

単位：人

65~69	70~74	75~79	80~84	85~89	90~94	95~99	100~	合 計
0	2	7	6	9	10	12	8	54

平均年齢・・・89 歳 8 ヶ月 男性・・・10 名 女性・・・44 名

最高齢者 男性・・・100 歳 2 ヶ月 女性・・・103 歳 11 ヶ月

9 要介護度別（平成 27 年 3 月 31 日現在）

単位：人

要介護 1	要介護 2	要介護 3	要介護 4	要介護 5
0	0	9	27	18

平均介護度・・・4.16

要介護 4・5 は全体の 83.3%

10 施設外治療状況（自平成 26 年 4 月 1 日～至平成 27 年 3 月 31 日） 単位：人（ ）内は実人数

	4 月	5 月	6 月	7 月	8 月	9 月	10 月	11 月	12 月	1 月	2 月	3 月	合計
内科	3	1	1	1	4	6(5)	2	1	5(3)	2	9(8)	5(1)	40
外科	2	2	3								1		8
循環器		2	2(1)										4
整形		2(1)		1				1	2				6
脳外科													
泌尿器	2(1)	1	1	1	1	1	1	1	2(1)	1	1		13
皮膚	2		3(2)	3(2)	2(1)	1	2(1)	2(1)	2(1)		1	2(1)	10
眼科	1	1	1				7(1)	1				1	12
耳鼻科	1								2(1)				3
精神													

合計実人数・・・70 人

合計延べ人数・・・96 人

11 施設内治療状況（延べ人数）（自平成 26 年 4 月 1 日～至平成 27 年 3 月 31 日） 単位：人

月	4	5	6	7	8	9	10	11	12	1	2	3	合計
内科	126	126	126	128	124	120	122	120	118	118	116	110	1454
精神	6	8	8	8	8	8	8	10	10	8	8	11	101
歯科	5	3	5	9	3	4	4	6	4	2	8	8	61

12 利用期間（平成 27 年 3 月 31 日現在） 単位：人

1 年未満	1 年以上	2 年以上	3 年以上	4 年以上	5 年以上	6 年以上	7 年以上
8	11	5	7	6	5	2	10

平均利用期間・・・4 年 1 ヶ月

13 季節性インフルエンザ予防接種状況

特別養護老人ホーム入所者 51 名（未接種者：3 名）

14 機能訓練実施状況（平成 27 年 3 月 31 日現在）

訓練内容	海	花	合計
リハビリテーション体操	30	7	37
嚥下体操	2	0	2
嚥下訓練	1	1	2
ラジオ体操	29	8	37
座位訓練	18	1	19
姿勢保持（ポジショニング）	13	2	15
日常生活動作訓練（食事・排泄・保清）	27	8	35
作業活動	6	2	8
歩行訓練	5	1	6

※ 利用者 1 人に対して複数訓練実施

15 短期入所生活介護（ショートステイ） 定員 14 人 単位：人

月	4	5	6	7	8	9	10	11	12	1	2	3	合計
実人数	39	36	36	39	39	42	39	36	40	38	37	39	460
延べ利用者	434	475	470	487	509	514	490	459	486	431	461	469	5685
1 日平均	14.4	15.3	15.6	15.7	16.4	17.1	15.8	15.3	15.6	13.9	16.4	15.1	15.5

16 利用者の食事栄養状況（平成 27 年 3 月 31 日現在）

(1) ユニット別食事形態 単位：人

	普通	刻	極刻	ソフト	ミキサー	経管栄養	合計
海組	19	4	3	7	4	6	43
花組	1	3	2	3	0	2	11
合計	20	7	5	10	4	8	54

(2) 年間食事形態別提供数（365 日間） 単位：食 割合：%

	普通	刻	極刻	ソフト食	ミキサー	経管栄養	合計
特養	22,598	10,003	5,407	8,607	2,685	6,378	55,678
割合	40.6	18.0	9.7	15.4	4.8	11.5	100.0
ショート	10,183	3,521	351	1,938	30	0	16,023
割合	63.5	22.0	2.2	12.1	0.2	0.0	100.0

* 個々の咀嚼、嚥下状態や摂取状況を把握し、安全且つ適切な食事提供に努めています。また摂食、嚥下機能が低下した利用者には、食べやすさだけでなく、食欲をそそる見た目にも配慮したソフト食を提供しました。

(3) ユニット別リスク度状態 単位 人

	低リスク	中リスク	高リスク	合計
海組	17	20	6	43
花組	2	7	2	11
合計	19	27	8	54

* 利用者個々の身体状況、栄養状態、生活習慣を把握し、適切な栄養ケアマネジメントを実施しています。栄養状態により、低栄養リスクレベルを低・中・高の三段階で判定しています。

17 行事食実施状況

月	日	行 事 食 内 容
4	4	春のお花見弁当（桜ご飯、桜餅）
	24	沼津駅弁（桜えびめし）
5	5	端午の節句（特製オムライス）
	11	母の日（祝い赤飯、刺し身、茶碗蒸し）
	30	木更津駅弁（あさりご飯）
6	15	父の日（祝い赤飯、鰻とえびの天ぷら）
	25	名古屋駅弁（チキンカツ）
7	7	七夕（七夕そうめん、梅ちぎりご飯）
	16	家族会（松花堂弁当）
	29	土用丑の日（鰻丼）
	31	東京駅弁（豚チリ、たっぷり夏野菜）
8	6	夏祭り（たこ焼き、おでん、たい焼き、すいか）
	29	高松駅弁（讃岐五日寿司）
9	7	敬老祝賀の集い（祝い赤飯）
	15	敬老の日（松茸ご飯）
	30	安中榛名駅弁（釜めし）
10	13	秋の行楽弁当（秋のおこわ）
	25	新津駅弁（鮭の焼漬）
11	19	家族会（松花堂弁当）
	26	米沢駅弁（牛肉ご飯）
12	3	寿司バイキング（寿司職人による実演）
	17・25	クリスマス会・クリスマス（ピラフ、えびフライ）
	19	松江駅弁（蟹としじみのもぐり寿司）
1	1・2	元旦（おせち）
	15	小正月（赤飯、鱈の柚庵焼き）
	29	宮崎駅弁（椎茸めし）
2	3	節分（巻き寿司、いわし、茶碗蒸し）
	24	稚内駅弁（帆立めし）
3	4	寿司バイキング（寿司職人による実演）
	18	家族会（松花堂弁当）
	25	伊東駅弁（いなり寿司）

＊ 四季折々の季節を感じていただけるよう、旬の食材を取り入れた献立を提供しました。
寿司バイキングは、普段と違った雰囲気を楽しんでいただけるように開催しました。

IV 居宅介護支援事業所

1 介護給付管理（居宅サービス計画作成数）

（自平成 26 年 4 月 1 日～至平成 27 年 3 月 31 日）

	要支援 1.2 (3,600 円)			要介護 1.2 (10,000 円)			要介護 3～5 (13,000 円)			合 計		
	24 年度	25 年度	26 年度	24 年度	25 年度	26 年度	24 年度	25 年度	26 年度	24 年度	25 年度	26 年度
4 月	7	8	6	19	21	16	10	6	18	36	35	40
5 月	5	7	6	22	24	15	7	11	18	34	42	39
6 月	6	6	6	24	21	14	7	12	20	37	39	40
7 月	6	6	6	23	20	15	5	13	18	34	39	39
8 月	6	6	6	23	17	15	5	13	19	34	36	40
9 月	7	6	6	21	17	16	5	16	18	33	39	40
10 月	7	6	7	21	18	15	5	17	20	33	41	42
11 月	7	6	7	19	17	14	5	16	19	31	39	40
12 月	9	6	8	21	16	13	6	17	23	36	39	44
1 月	9	6	7	20	15	14	5	17	21	34	38	42
2 月	8	7	7	21	15	14	6	15	16	35	37	37
3 月	8	7	6	22	14	14	7	18	18	37	39	38
合計	85	77	78	256	215	175	73	171	228	414	463	481

＊ 平均 40 件／月で昨年の 38 件／月を上回った（ケアマネジャー 1 名に対して担当計画作成数は、実質予防給付は二分の一とカウントすると昨年 35.4 今年度 36.8 ）結果となりました。

2 介護度別内訳

年間延べ人数 （単位：人）

要支援 1	要支援 2	要介護 1	要介護 2	要介護 3	要介護 4	要介護 5	合 計
18	60	60	115	158	48	22	481

3 利用サービス(プラン)状況（延べ件数）

訪問介護	訪問看護	通所介護	通所リハ	福祉用具	ショートステイ	合 計
116	24	204	56	236	97	733

V 軽費老人ホーム（ケアハウス）

ケアハウス入居利用者は、ほとんどが要介護、要支援認定者で日常生活面では一部介助を必要とし、特に入浴面では訪問入浴サービスやデイサービス等を利用しながら自立生活を営まれています。

1 出身地別（平成 27 年 3 月 31 日現在） 単位：人

三木市	神戸市	加東市	小野市	合 計
10	2	2	1	15

2 年齢別（平成 27 年 3 月 31 日現在） 単位：人

66 歳～69 歳	70 歳～74 歳	75 歳～79 歳	80 歳～84 歳	85 歳～89 歳	90 歳以上	合計
1	0	0	5	4	5	15

※ 最年少者 66 歳 最高齢者 97 歳

3 要介護・要支援度

自 立	要支援 1	要支援 2	要介護 1	要介護 2	要介護 3	要介護 4	要介護 5	合 計
3	1	1	3	3	3	1	0	15

※ りんどうの里居宅介護支援事業所利用者 12 名

4 利用期間（平成 27 年 3 月 31 日現在）

1 年未満	1 年～	2 年～	3 年～	4 年～	5 年～	6 年～	7 年～	合計
2	3	3	2	0	0	1	4	15

※ 買物ツアー12 回（延べ 60 人）

※ 平成 27 年 3 月 31 日現在 入居待機者 2 名

加齢に伴い年々平均介護度も上がり、自立者と要介護者との身体状況や生活状況にも格差が生じるようになってきた。

VI グループホーム（認知症対応型共同生活介護事業）

1 入退居者数（自平成 26 年 4 月 1 日～至平成 27 年 3 月 31 日） 単位：人

月	4	5	6	7	8	9	10	11	12	1	2	3	合計
入居者	0	0	0	0	0	0	0	0	0	0	0	0	0
退居者	死亡	0	0	0	0	0	0	0	0	0	0	0	0
	入院	0	0	0	0	0	0	0	0	0	0	0	0
	他施設	0	0	0	0	0	0	0	0	0	0	0	0

2 疾患類別（自平成 26 年 4 月 1 日～至平成 27 年 3 月 31 日）

病 名	人 数	病 名	人 数
認知症	18	腸閉塞	2
高血圧	9	メニエール病	2
脳梗塞	4	甲状腺機能低下症	1
心不全	3	慢性腎不全	1
糖尿病	3	肝機能不全	1
胆石症	3	てんかん	1
狭心症	2	乳癌	1

※ 利用者 1 人に複数疾患保持者あり

3 認知症自立度 単位：人

自立	I	Ⅱa	Ⅱb	Ⅲa	Ⅲb	Ⅳ	M	合 計
0	0	0	4	4	2	6	2	18

4 入浴形態 単位：人

	ケアバス（座位式）	個 浴	合 計
コスモス	0	9	9
ひまわり	0	9	9
	0	18	18

5 排泄状況 単位：人

	自立	トイレ誘導	パット交換
コスモス	7	2	2（夜間のみ）
ひまわり	7	0	2
	14	2	2（4）

6 年齢別（平成 27 年 3 月 31 日現在） 単位：人

65～69	70～74	75～79	80～84	85～89	90～	合 計
0	1	1	0	11	5	18

平均年齢・・・ 87.5 歳 男性・・・ 0 名 女性・・・ 18 名

最高齢者・・・ 97 歳 最年少者・・・ 70 歳

7 要介護度別（平成 27 年 3 月 31 日現在） 単位：人

要介護 1	要介護 2	要介護 3	要介護 4	要介護 5
2	4	8	2	2

8 通院状況(自平成 26 年 4 月 1 日～至平成 27 年 3 月 31 日) 単位：人 ()内は延べ人数

	4 月	5 月	6 月	7 月	8 月	9 月	10 月	11 月	12 月	1 月	2 月	3 月	合 計
内科	1 (1)	1 (1)				1 (1)			1 (1)	1 (1)		1 (1)	6 (6)
外科	1 (2)		1	1	1		2 (3)	1				1	8 (10)
整形		1 (1)	3 (5)			2 (2)	4 (4)	2 (3)		2 (2)	2 (2)	2 (3)	18 (22)
耳鼻	1 (1)	1 (1)		1 (1)							1 (1)		4 (4)
皮膚				1 (7)									1 (7)
眼科		1 (1)		1 (1)		1 (1)		1 (1)				1 (1)	5 (5)
精神		1 (1)		1 (1)		1 (1)		1 (1)		1 (1)			5 (5)

合計実人数・・・ 47 人

合計延べ人数・・・ 59 人

9 活動状況

- ① 入居者と一緒に手作り料理（毎月 2～3 回実施）
- ② 防火・防災訓練・・・2 回実施（再掲）
- ③ 運営推進会議・・・年間 5 回実施
- ④ ホーム園芸・・・野菜づくり、草花栽培・・・他
- ⑤ レクリエーション・・・口腔体操、ラジオ体操、誕生日会、塗り絵、計算ドリル、ドライブ他
- ⑥ 地域交流・・・三木市立自由が丘東幼稚園・三木市立自由が丘東小学校、三木特別支援学校交流・・・他
- ⑦ 福祉サービス第三者評価・・・平成 26 年 7 月 3 日に第三者評価機関、福祉市民ネット川西に外部評価を受け評価結果を WAMNET（ワムネット）に公表（年一回受審義務）

Ⅶ 利用者家族面会状況（自平成 26 年 4 月 1 日～至平成 27 年 3 月 31 日）

	特 養		ショート		ケアハウス		グループホーム		合 計	
	25 年度	26 年度	25 年度	26 年度	25 年度	26 年度	25 年度	26 年度	25 年度	26 年度
4 月	286	266	27	43	39	42	73	130	425	481
5 月	161	263	19	67	39	44	104	128	323	502
6 月	356	317	25	55	37	46	88	113	506	531
7 月	277	312	37	45	55	43	92	98	461	498
8 月	289	310	31	41	56	35	85	90	461	476
9 月	317	294	22	44	37	28	80	94	456	460
10 月	289	283	44	31	47	28	58	83	438	425
11 月	219	323	71	30	54	42	85	102	429	497
12 月	282	275	60	31	33	31	95	91	470	428
1 月	292	212	42	13	63	56	82	89	479	370
2 月	214	112	27	15	33	32	66	87	340	246
3 月	194	180	33	14	19	48	100	69	346	311
計	3,176	3,147	438	429	512	475	1,008	1,174	5,134	5,225

<25 年度> 1 日平均 14.0 名

<26 年度> 1 日平均 14.3 名

VIII ボランティア活動状況（団体・グループ・個人）（敬称略）

茶道（戸田グループ）、音楽療法（長谷川たか子）、アコーディオン演奏（はやしぶんきち）
大正琴演奏（友和会）、オカリナ演奏（宇根憲子、木下久美子）、尺八演奏（柳本波平）
健康体操（福祉レクリエーション協会・横山昌子他）、指編み教室（樹会）、童謡（オアシス）8/20
ドッグセラピー（Wiz dog Club、Dog Friends）、太鼓（和太鼓好友会）、傾聴（スマイレ）
腹話術・フラダンス（森本昌子）、舞踊（みずき会、みなづき会）、夏祭り（うれし野学園）、アート
フラワー（花時）、菊（西田博之）、陶芸（山本靖）花いっぱい運動（細目老人会）
入浴後のヘアドライヤー介助・ウエス寄付（ぴかぴかクラブ）、車椅子クリーン（いなみ野学園）
チェロ・ピアノ（ムジカドルチェ）、絵本読み聞かせ・歌（しじみ会）、人権の花（自由が丘東小）
西村英子、河井美那子、大松ますみ 花植え（志染町老人クラブ連合会）、コーラス（ウィッシュ）
大道芸（谷口）5/23、芋ほり（自由が丘東幼稚園）6/24・10/24、ヤクルト化粧品メイクイベント 10/28

IX 実習生受託状況

- ① 小学校教員初任者研修 2名 （自由が丘小1名、自由が丘東小1名）
- ② トライアルウィーク 3名 （緑が丘中3名）

X 地域交流

- * 三木市立自由が丘東小学校（運動会、芸術鑑賞会、人権の花授与式）
- * 三木市立自由が丘東幼稚園（生活発表会、ふれあい会、じゃが芋、さつま芋掘りクリスマス会等交流会）
- * 三木市高齢者関連施設連絡会（特養、病院、老健の施設長、事務長、ケアマネジャー）
- * 三木市高齢者ケア研究会
- * 三木市支援ケアマネ連絡会
- * 三木市内高齢者施設風船バレーボール交流会
- * りんどうの里夏祭り
- * 地域交流作品展

X I 会議、委員会活動状況

S V会議（スーパーバイザー会議）	12回	管理職会議	49回
入所検討会議	7回	ケアプラン会議	361回
感染症・食中毒予防委員会	12回	生きがい推進委員会	12回
介護力向上委員会	12回	抑制廃止・マナー向上委員会	12回
リスクマネジメント委員会	12回	施設行事实行委員会	2回
家族会	3回	食事サービス検討会議	12回
グループホーム運営推進会議	5回		

感染症・食中毒予防委員会

1. 委員会の目的

感染症及び食中毒の予防及びまん延の防止のための対策を検討する。

2. 委員会の役割

- ア 地域周辺の感染症発生動向把握
- イ 感染症及び食中毒予防に関する施設内研修の実施
- ウ 感染予防策の周知徹底
- エ 指針・マニュアルの作成・改訂
- オ 利用者・職員の健康状態の把握
- カ 感染症発生時の対応と報告

3. 実施内容

(1) 平常時の衛生管理

- ・ポータブル、義歯管理について。春から夏にかけて尿路感染、白癬予防について勉強会を行う。
- ・アクトクロスについて検査状況報告、担当の方の講習会を開催。
- ・毎月管理栄養士の方より配慮や対応報告。

(2) インフルエンザ感染予防マニュアル再確認

(3) 感染性胃腸炎（ノロウイルス）拡散防止の為に吐物処理方法について実技訓練

(4) インフルエンザ感染症に対する感染拡大予防策をマニュアルに沿って対処し感染拡大なく終息（特別養護老人ホーム入所者2名）

(5) S V（スーパーバイザー）会議を通して、感染予防対策や感染症についての周知徹底を図る。

(6) 周辺の感染症発生動向を委員会や介護支援ソフトを通して情報共有を図る。

(7) 1月末より2月に風邪症状多発、感染予防マニュアルに沿い対応3月に入り終息（特養）

(8) 感染性胃腸炎も症状変化にて入院となり感染拡大なく終息。（特養2名）

生きがい推進委員会

喫茶こんぺいとう

年間 10 回実施

月	4	5	6	7	8	9	10	11	12	1	2	3	合計
利用者	35	32	33	33	33	34	-	36	40	28	-	37	341
ボラ	2	2	2	2	2	2	-	2	2	2	-	2	20

地域の喫茶店に行ったような気分浸って頂けるよう工夫した。

10 月は芋ほり、2 月は感染対策のため中止した。

[年間行事]

4 月	花見、健康体操、ドッグセラピー、アコーディオン演奏、お茶会、音楽療法、尺八演奏、オカリナ演奏、アトリエ芯ちゃん、指編み教室
5 月	健康体操、ドッグセラピー、アコーディオン演奏、音楽療法、指編み教室、日帰りバス旅行
6 月	芋掘り、健康体操、ドッグセラピー、アコーディオン演奏、お茶会、音楽療法、尺八演奏、オカリナ演奏、アトリエ芯ちゃん、自由が丘東幼稚園交流会
7 月	健康体操、ドッグセラピー、アコーディオン演奏、音楽療法、尺八演奏、オカリナ演奏、アトリエ芯ちゃん、七夕飾りつけ
8 月	健康体操、尺八演奏、ドッグセラピー、アコーディオン演奏、音楽療法、指編み教室、お茶会、オカリナ演奏、アトリエ芯ちゃん、盆踊り練習、夏祭り
9 月	敬老祝賀のつどい、健康体操、ドッグセラピー、音楽療法、オカリナ演奏、アコーディオン演奏、アトリエ芯ちゃん、尺八演奏、
10 月	健康体操、指編み教室、ドッグセラピー、アコーディオン演奏、音楽療法、オカリナ演奏、尺八演奏、秋の遠足、風船バレーボール交流会、アトリエ芯ちゃん、芋掘り、お茶会、自由が丘東幼稚園交流会
11 月	健康体操、音楽療法、ドッグセラピー、アコーディオン演奏、尺八演奏、アトリエ芯ちゃん、地域交流作品展、紅葉狩り、指編み教室
12 月	クリスマス会、しめ縄作り、餅つき、健康体操、ドッグセラピー、アコーディオン演奏、アトリエ芯ちゃん、お茶会、尺八演奏、自由が丘東幼稚園クリスマス会、指編み教室
1 月	書き初め、健康体操、アコーディオン演奏、音楽療法、指編み教室、尺八演奏、とんど、新年祝賀会、オカリナ演奏、ドッグセラピー、アトリエ芯ちゃん
2 月	豆まき、アトリエ芯ちゃん（※感染対策のため中止）
3 月	アコーディオン演奏、音楽療法、尺八演奏、オカリナ演奏、アトリエ芯ちゃん、ドッグセラピー

地域の皆様やボランティアの方々のご支援、ご協力をいただきました。

リスクマネジメント委員会

1. 各ユニットからの事故報告書及びひやり・はっと報告について、委員会内で検討を行った。
また、サービス検討会議の内容について確認した。
2. パソコンソフトをワイズマンに変更したことにより、ひやり・はっと報告書、事故報告書の書式や入力方法について検討し統一化を行った。
3. 各居室の表札について、現在入所されている多くの利用者が車いすを使用されていることから、利用者の目線の高さで確認しやすい位置に変更した。
4. 事前対応（予測、予想、予防）のアセスメントの気づき向上を図る為、職員全体が日常業務において、リスクに繋がる言動を入力し、事故予防に向けて検討した。
5. 毎月ケアコールボタンを点検し、4月・10月に車いす、ベッド、床頭台の点検を行うことで、事故予防・防止に努めた。

	特別養護老人ホーム		ショートステイ		グループホーム	
	25年度	26年度	25年度	26年度	25年度	26年度
ひやり・はっと報告	381件	452件	110件	135件	65件	94件
事故報告	5件	6件	2件	5件	2件	6件

まとめ

職員のリスクに対する意識向上を図れたことにより、ひやり・はっと報告数が増加した。
また、利用者の立場から表札位置の変更等の改善を行った。

介護力向上委員会

委員会の目的

利用者の自立ケアを目指し、科学的根拠を基に ICF（国際生活機能分類）の考えに基づいた個別排泄介護（日中おむつ外し）と食事摂取向上（胃ろうから経口摂取）、褥瘡予防、認知症ケア等に取り組むことを目的とする。

1. 布パンツ（施設保管用）を購入。
2. 日中おむつ外しの対象者（＝布パンツ使用者）を職員に周知した。（対象者リストを職員のみ閲覧できる場所に掲示）
3. 乳酸菌飲料（ヤクルト、ミルミル）の飲用による自然排便を目指す取り組みを実施。便性状や認知症状の変化を把握するため、飲用前・飲用中・飲用後（約 1 カ月）のデータを分析した。
4. 乳酸菌飲料飲用によるデータは職員が閲覧できる場所に保管し、各利用者のケアに繋がられるよう呼びかけた。
5. リブドゥコーポレーションのリフレサポーター（道岡富美子氏）を招き、おむつに関する施設内研修を実施した。
6. C-1 グランプリにて発表する事例（異食行為へのケア）を施設内研修にて報告。参加職員から意見を集め、理解を深めた。
7. 外科治療の必要な褥瘡について、外部研修に参加し、委員会内で研修内容について報告を行った。
8. 利用者へ提供しているお茶・ポカリゼリーや、試供品として提供するおかずゼリー等を試食。普通食との違いや、利用者視点で味、食感等について意見交換を行った。
9. ポジショニング、シーティングに有効とされるビーズクッション（株式会社 MOGU）を導入。
10. 「リフレ～かんたんスキンケア～」を試用し、介護職員へのアンケートを実施し検討を行った。
11. 食事摂取量の記録方法について、抜けもれがないよう改善した。

まとめ

日中おむつゼロの取り組みでは 11 名の利用者のおむつを外すことに成功した。今後も他職種と連携協働し、利用者の自立支援に取り組んでいきたいと考える。

抑制廃止・マナー向上委員会

委員会の目的

利用者へ対する行動の制限や身体的虐待だけでなく、職員の言葉遣いや行動などの心理的抑制も視野に入れて考える。介護支援場面において抑制と考えられる事例をもとに議論し各委員が「抑制しないケア」の推進を果たす。また、マナーの向上を図る為、日常業務の再点検や意識改革、接遇改善を目的とする。

抑制廃止・マナー向上に向けての取組

(ア)「職員心得 10 か条」の周知徹底

- 1 はっきりと大きな声で自分から挨拶する
- 2 気持ちよく過ごせる環境をつくる
- 3 好感が持てる身だしなみで業務に就く
- 4 誰に対しても丁寧な言葉遣い・丁寧な対応をする
- 5 一日の流れを把握して計画的に行動する
- 6 プロ意識を持つ
- 7 お互いを思いやり協力し合う
- 8 介助前には理解していただき安心できる言葉かけをする
- 9 施設は職場であると同時に、ご利用者の生活の場であることを念頭に行動する
- 10 ご利用者主体のケアを行う

日頃、不適切ではないかと感じる事を意見として出し合い議論した。また、話し合った結果は職員間で共有し職員全員が抑制廃止・マナー向上に取り組んでいこうとする雰囲気作りを図った。

(イ) 施設内研修の実施

外部研修「高齢者虐待対応力向上研修」のフィードバックと、委員会メンバーが不適切だと思われる対応や行動を実演した。そして、各職員が「抑制廃止・マナー向上とは何か」と考える場を作り意識改革を図った。

まとめ

委員会で作り上げた「職員心得 10 か条」を風化させないよう、今後も委員会を通して提案していく。また、利用者にとっても職員にとっても「風通しの良い施設」であるように取り組んでいく事が大切である。

X II 防火・防災対策関係

実施日	訓 練 内 容	備 考
7 月 23 日	昼間想定消防訓練（消防職員指導）	全員参加
3 月 11 日	夜間想定消防訓練（消防職員指導）	全員参加

- ① 毎月 1 日を防災の日と定め施設内に防災ポスターを掲示することにより出火防止、災害防止の啓発に努めた。
- ② 特養・グループホーム自主点検表（21 項目）において施設内を毎週防火点検実施
- ③ ケアハウス自主点検表（14 項目）においてケアハウスを毎週防火点検実施
- ④ 消防設備等の点検実施
- ⑤ 毎月第 2 水曜日クリーンデーの推進

X III 研修・講習実施状況

（施設内研修）

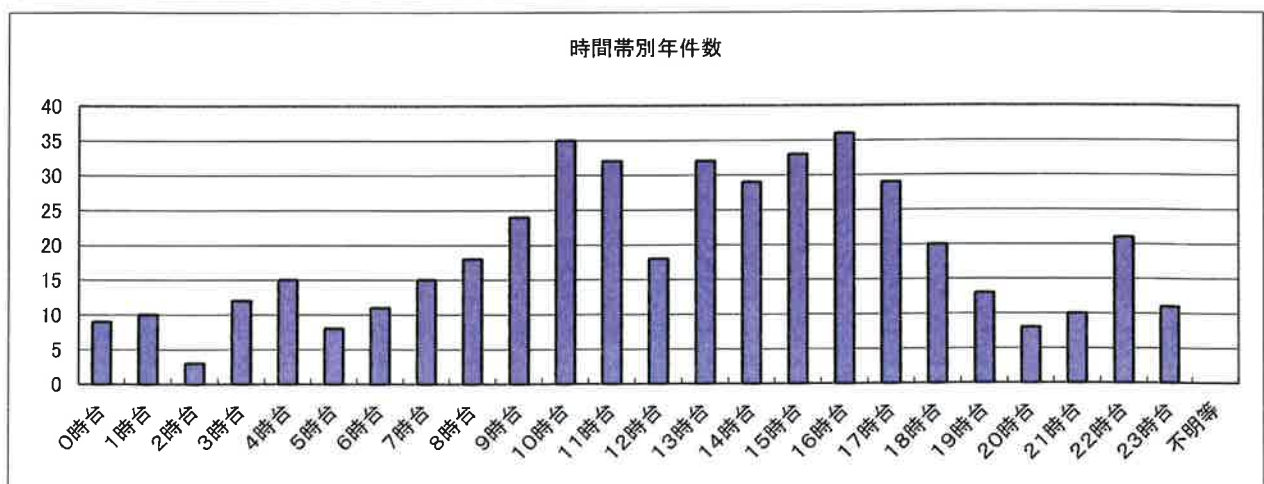
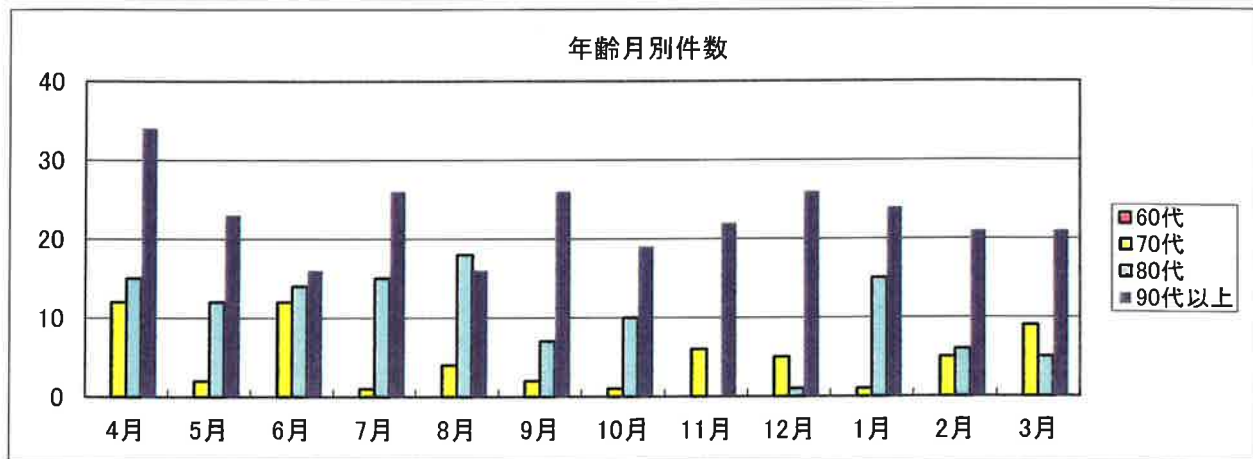
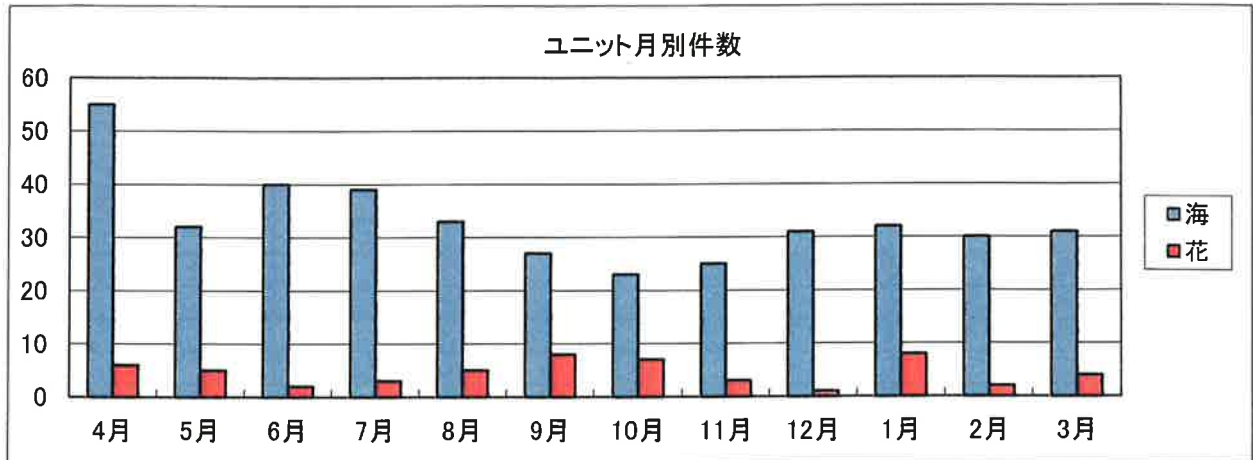
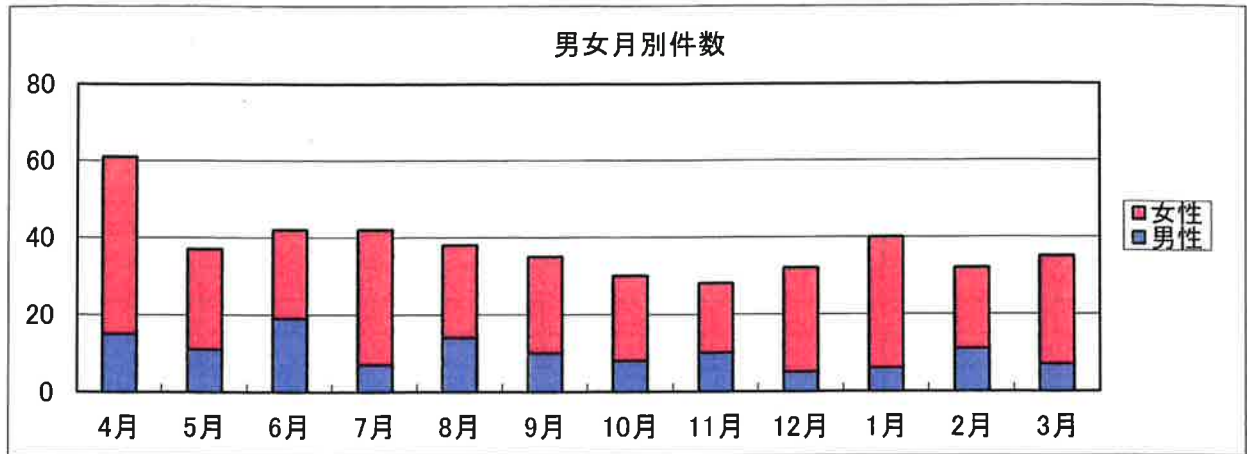
実施日	研修テーマ	講師・発表者	参加人数
5/14	平成 26 年度 新任職員研修	山田課長・吉岡	9 名
6/4	「結核について」	勝部課長	22 名
6/18	「リフレ勉強会」	道岡富美子	13 名
7/24	「おなか健康セミナー」	ヤクルト	35 名
11/5	「C-1 グランプリ事前研修会」	斧 亜希子	19 名
12/3	「高齢者虐待対応力向上研修」 伝達研修・事例発表	抑制廃止・マナー向上委員	17 名

(外部派遣研修)

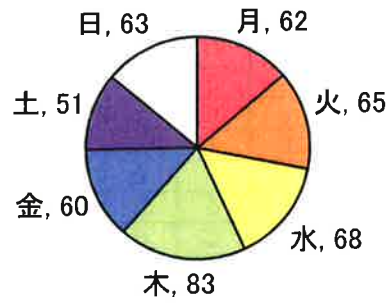
- ・ 三木栄養士会総会及び研修会（三木栄養士会）
- ・ 地域ケア会議
- ・ 老人福祉施設新任職員研修（兵庫県社会福祉協議会）
- ・ 三木市高齢者関連施設連絡会
- ・ 総会並びに第1階研修（北播磨給食施設協議会）
- ・ 総会（三木市高齢者ケア研究会）
- ・ 介護支援専門員専門研修課程Ⅰ・更新研修A（兵庫県社会福祉協議会）
- ・ 福祉の就職総合フェア
- ・ 兵庫県認定調査員研修会（兵庫県介護保険課）
- ・ 安全運転管理者等講習（兵庫県警察）
- ・ 高齢者虐待対応力向上研修（兵庫県社会福祉士会）
- ・ 会計実務担当者研修（兵庫県社会福祉協議会）
- ・ 認知症ネットワークに向けての意見交換会（三木市介護保険課）
- ・ 第2回職員研修会（東播磨ブロック老人福祉事業協会）
- ・ 施設部会・研修会（三木市高齢者ケア研究会）
- ・ 認知症研修会（日本認知症グループホーム協会）
- ・ 三木市支援ケアマネ連絡会
- ・ 三木市高齢者関連施設連絡会
- ・ 南部ケアマネ連絡会
- ・ 第3回職員研修会（東播磨ブロック老人福祉事業協会）
- ・ 高齢者虐待対応力向上研修（兵庫県社会福祉士会）
- ・ C-1 グランプリ事例コンテスト 二次審査会（兵庫県介護福祉士会）
- ・ 源泉所得税の年末調整説明会（国税庁・三木税務署）
- ・ 褥瘡対策研修会（北播磨総合医療センター）
- ・ 障害者・高齢者の「摂食・嚥下、口腔ケア支援講座」（青野原病院）
- ・ 介護支援専門員専門研修（兵庫県社会福祉協議会）
- ・ C-1 グランプリ 事例コンテスト（兵庫県介護福祉士会）
- ・ リハビリ・介助方法公開講座（兵庫県理学療法士会）
- ・ 介護支援専門員専門研修課程 施設コース（兵庫県社会福祉協議会）
- ・ 地域包括ケア推進プロジェクト講座（三木市医師会）
- ・ 地域サポート型特養普及推進事業研修（兵庫県老人福祉事業協会）
- ・ 介護認定調査員研修（三木市介護保険課）
- ・ 南部ケアマネ連絡会
- ・ 三木市支援ケアマネ連絡会
- ・ 三木市高齢者関連施設連絡会
- ・ 地域サポート型特養認定施設連絡会（兵庫県社会福祉協議会）
- ・ 社会福祉法人研修会（兵庫県北播磨県民局）
- ・ 介護報酬改定等研修会
- ・ 社会福祉法人財務管理研修（兵庫県社会福祉協議会）
- ・ 介護保険サービス事業者等に関する集団指導（兵庫県北播磨県民局）
- ・ 介護報酬改定等説明会（兵庫県北播磨県民局）
- ・ 地域密着型サービス集団指導及び平成27年度介護報酬改定説明会（三木市介護保険課）
- ・ 住民の主体性を引き出す認知症予防事業のすすめ方（三木市医師会）

平成26年度 ひやりはっと報告集計表＜特別養護老人ホーム＞

月		4月	5月	6月	7月	8月	9月	10月	11月	12月	1月	2月	3月	合計	
件数		61	37	42	42	38	35	30	28	32	40	32	35	452	
男女比	男	15	11	19	7	14	10	8	10	5	6	11	7	123	452
	女	46	26	23	35	24	25	22	18	27	34	21	28	329	
年齢	60代	0	0	0	0	0	0	0	0	0	0	0	0	0	452
	70代	12	2	12	1	4	2	1	6	5	1	5	9	60	
	80代	15	12	14	15	18	7	10	0	1	15	6	5	118	
	90代以上	34	23	16	26	16	26	19	22	26	24	21	21	274	
ユニット	海	55	32	40	39	33	27	23	25	31	32	30	31	398	452
	花	6	5	2	3	5	8	7	3	1	8	2	4	54	
発生曜日	月	9	3	3	1	2	4	7	4	6	10	4	9	62	452
	火	11	7	4	7	7	4	4	3	6	7	2	3	65	
	水	11	5	7	11	8	5	1	4	2	3	7	4	68	
	木	12	7	12	8	3	4	5	9	7	4	6	6	83	
	金	4	4	8	5	7	4	6	3	2	7	5	5	60	
	土	6	4	5	6	6	3	3	2	6	2	5	3	51	
発生時刻	日	8	7	3	4	5	11	4	3	3	7	3	5	63	452
	0時台	2	0	1	1	3	2	0	0	0	0	0	0	9	
	1時台	1	0	1	1	2	3	0	0	0	1	1	0	10	
	2時台	0	0	0	0	1	2	0	0	0	0	0	0	3	
	3時台	2	1	1	2	0	1	1	1	0	3	0	0	12	
	4時台	0	1	2	1	1	3	1	0	1	4	1	0	15	
	5時台	2	1	0	2	1	1	0	0	0	0	1	0	8	
	6時台	3	1	2	1	0	0	0	1	1	1	0	1	11	
	7時台	3	0	2	0	0	1	1	0	2	1	1	4	15	
	8時台	4	2	0	2	2	1	1	1	1	1	2	1	18	
	9時台	3	4	3	2	1	0	2	0	3	2	3	1	24	
	10時台	4	6	4	0	3	1	2	6	4	4	0	1	35	
	11時台	2	2	1	1	4	3	4	4	2	0	4	5	32	
	12時台	2	3	3	2	0	0	1	1	2	1	2	1	18	
	13時台	5	3	3	1	0	3	2	7	3	3	1	1	32	
	14時台	5	2	2	5	3	1	3	0	1	4	0	3	29	
	15時台	7	2	3	3	5	0	3	0	1	3	2	4	33	
	16時台	4	4	4	7	0	4	1	2	2	4	1	3	36	
	17時台	4	3	1	1	2	2	2	1	3	3	3	4	29	
	18時台	0	1	3	3	2	2	0	1	1	2	2	3	20	
	19時台	4	0	0	0	2	2	1	2	0	0	2	0	13	
	20時台	1	1	1	2	2	0	0	0	1	0	0	0	8	
	21時台	0	0	1	0	3	3	1	1	0	0	0	1	10	
	22時台	1	0	1	3	1	0	3	1	4	3	3	1	21	
	23時台	2	0	3	2	0	0	0	0	0	0	3	1	11	
	不明等	0	0	0	0	0	0	0	0	0	0	0	0	0	
場所	居室	22	9	17	20	17	19	11	12	9	21	17	11	185	452
	ホール	31	19	16	9	11	11	7	4	12	9	5	12	146	
	廊下	1	1	1	5	4	1	0	2	3	2	1	1	22	
	トイレ	4	2	3	4	6	3	6	4	5	4	8	4	53	
	浴室	2	5	3	4	0	1	5	6	2	4	1	7	40	
	施設外等	1	1	2	0	0	0	1	0	1	0	0	0	6	
種類	転倒	6	6	11	15	11	9	7	14	6	11	10	6	112	452
	転落	10	1	1	5	6	9	5	0	5	8	7	1	58	
	ずり落ち・尻もち	0	0	0	0	0	0	0	0	0	0	0	0	0	
	外傷・表皮剥離	10	7	12	11	7	4	8	2	3	10	5	7	86	
	誤飲・誤嚥	0	1	2	1	1	2	1	1	0	1	0	0	10	
	異食	11	8	0	0	1	0	0	4	11	0	2	1	38	
	離苑・所在不明	3	1	2	0	0	1	2	1	2	2	1	0	15	
	誤薬	1	0	1	1	1	0	0	0	1	0	0	0	5	
	内出血	4	8	2	5	6	8	7	6	0	4	5	11	66	
	利用者間のトラブル・暴力	14	3	7	2	2	1	0	0	4	2	2	3	40	
	紛失・破損	1	1	2	2	3	1	0	0	0	1	0	4	15	
	骨折	0	0	0	0	0	0	0	0	0	0	0	0	0	
	その他	1	1	2	0	0	0	0	0	0	1	0	2	7	

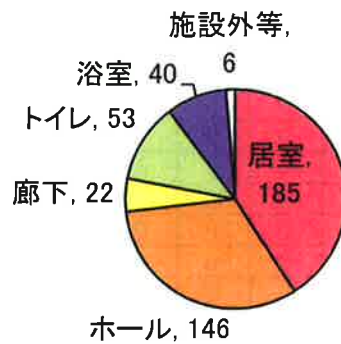


曜日別件数



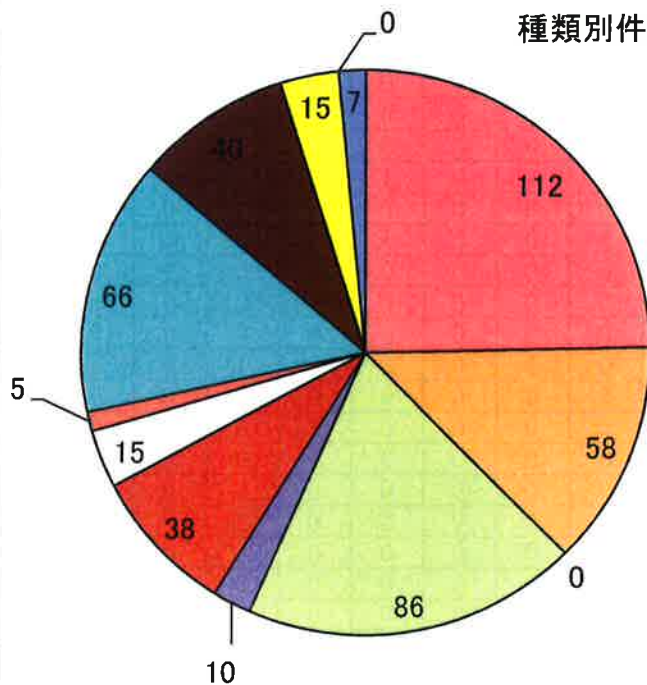
月
火
水
木
金
土
日

発生場所別件数



居室
ホール
廊下
トイレ
浴室
施設外等

種類別件数

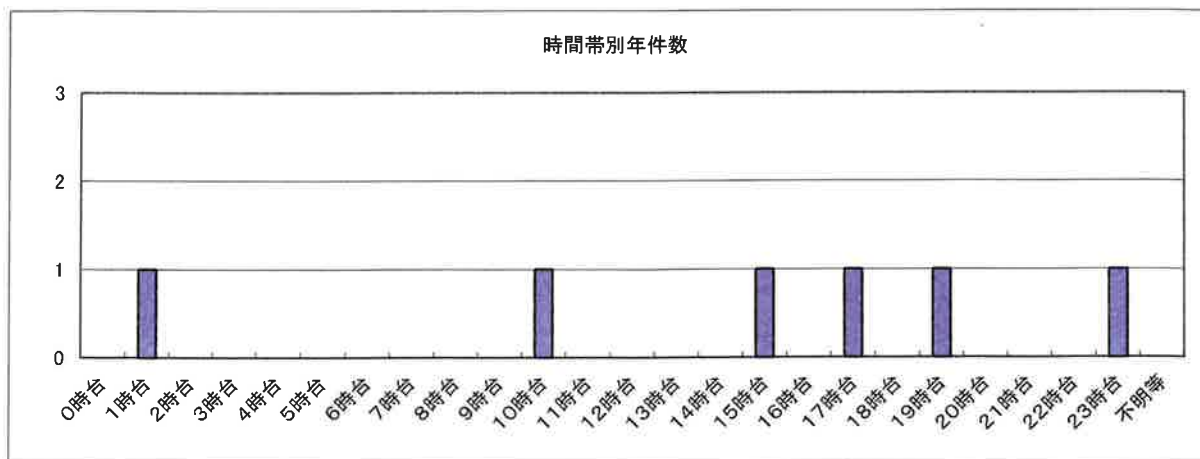
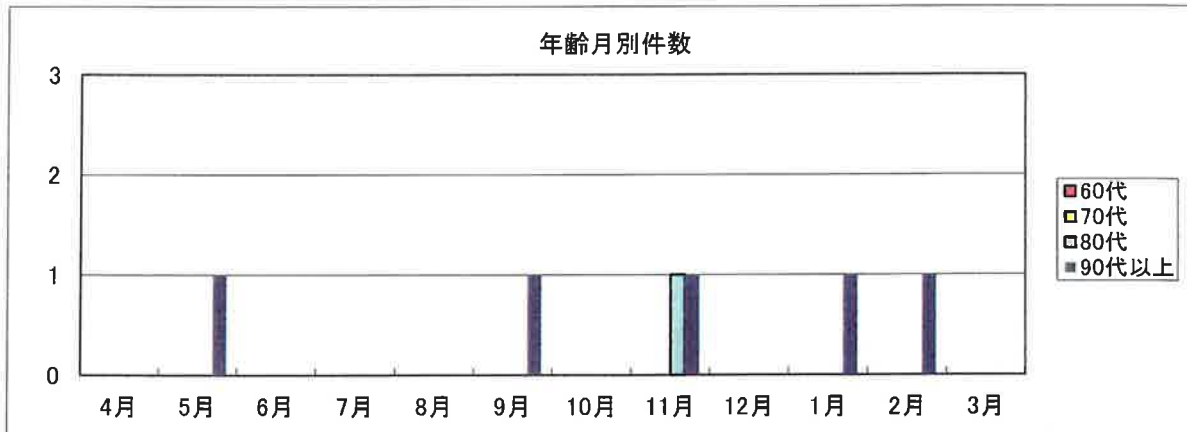
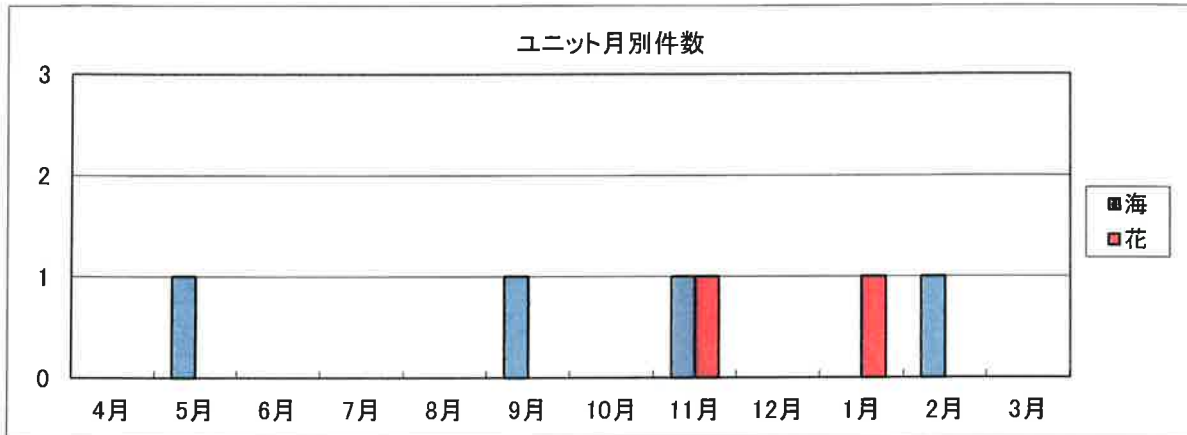
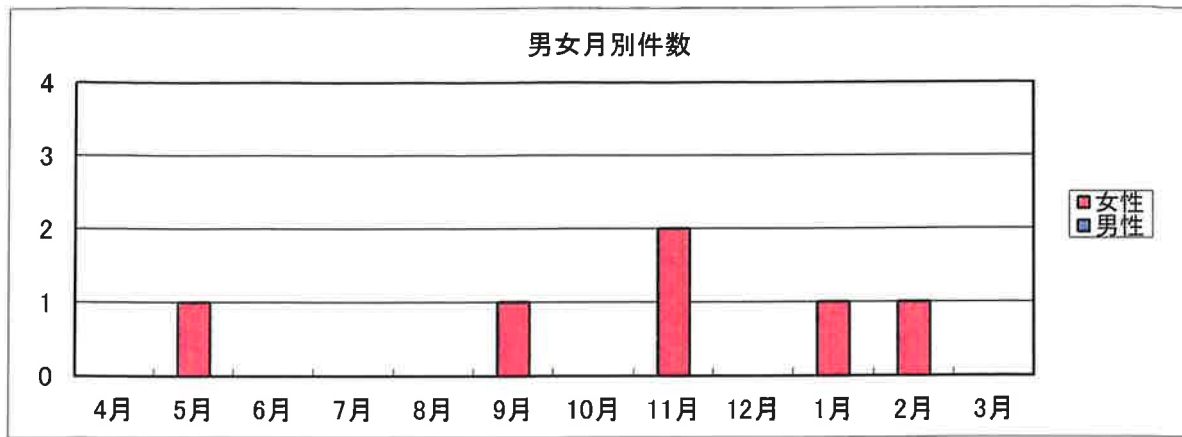


転倒
転落
ずり落ち・尻もち
外傷・表皮剥離
誤飲・誤嚥
異食
離苑・所在不明
誤薬
内出血
利用者間のトラブル・暴力
紛失・破損
骨折
その他

平成26年度 事故報告集計表＜特別養護老人ホーム＞

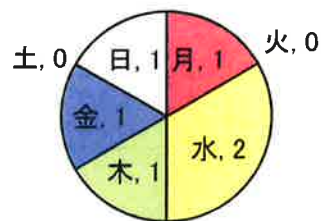
月		4月	5月	6月	7月	8月	9月	10月	11月	12月	1月	2月	3月	合計
件数		0	1	0	0	0	1	0	2	0	1	1	0	6
男女比	男	0	0	0	0	0	0	0	0	0	0	0	0	0
	女	0	1	0	0	0	1	0	2	0	1	1	0	6
年齢	60代	0	0	0	0	0	0	0	0	0	0	0	0	0
	70代	0	0	0	0	0	0	0	0	0	0	0	0	0
	80代	0	0	0	0	0	0	0	1	0	0	0	0	1
	90代以上	0	1	0	0	0	1	0	1	0	1	1	0	5
ユニット	海	0	1	0	0	0	1	0	1	0	0	1	0	4
	花	0	0	0	0	0	0	0	1	0	1	0	0	2
発生曜日	月	0	0	0	0	0	0	0	0	0	1	0	0	1
	火	0	0	0	0	0	0	0	0	0	0	0	0	0
	水	0	0	0	0	0	0	0	1	0	0	1	0	2
	木	0	0	0	0	0	0	0	1	0	0	0	0	1
	金	0	1	0	0	0	0	0	0	0	0	0	0	1
	土	0	0	0	0	0	0	0	0	0	0	0	0	0
	日	0	0	0	0	0	1	0	0	0	0	0	0	1
発生時刻	0時台	0	0	0	0	0	0	0	0	0	0	0	0	0
	1時台	0	0	0	0	0	1	0	0	0	0	0	0	1
	2時台	0	0	0	0	0	0	0	0	0	0	0	0	0
	3時台	0	0	0	0	0	0	0	0	0	0	0	0	0
	4時台	0	0	0	0	0	0	0	0	0	0	0	0	0
	5時台	0	0	0	0	0	0	0	0	0	0	0	0	0
	6時台	0	0	0	0	0	0	0	0	0	0	0	0	0
	7時台	0	0	0	0	0	0	0	0	0	0	0	0	0
	8時台	0	0	0	0	0	0	0	0	0	0	0	0	0
	9時台	0	0	0	0	0	0	0	0	0	0	0	0	0
	10時台	0	0	0	0	0	0	0	0	0	1	0	0	1
	11時台	0	0	0	0	0	0	0	0	0	0	0	0	0
	12時台	0	0	0	0	0	0	0	0	0	0	0	0	0
	13時台	0	0	0	0	0	0	0	0	0	0	0	0	0
	14時台	0	0	0	0	0	0	0	0	0	0	0	0	0
	15時台	0	0	0	0	0	0	0	1	0	0	0	0	1
	16時台	0	0	0	0	0	0	0	0	0	0	0	0	0
	17時台	0	1	0	0	0	0	0	0	0	0	0	0	1
	18時台	0	0	0	0	0	0	0	0	0	0	0	0	0
	19時台	0	0	0	0	0	0	0	1	0	0	0	0	1
	20時台	0	0	0	0	0	0	0	0	0	0	0	0	0
	21時台	0	0	0	0	0	0	0	0	0	0	0	0	0
	22時台	0	0	0	0	0	0	0	0	0	0	0	0	0
	23時台	0	0	0	0	0	0	0	0	0	0	1	0	1
	不明等	0	0	0	0	0	0	0	0	0	0	0	0	0
場所	居室	0	0	0	0	0	1	0	1	0	0	1	0	3
	ホール	0	1	0	0	0	0	0	0	0	1	0	0	2
	廊下	0	0	0	0	0	0	0	1	0	0	0	0	1
	トイレ	0	0	0	0	0	0	0	0	0	0	0	0	0
	浴室	0	0	0	0	0	0	0	0	0	0	0	0	0
	施設外等	0	0	0	0	0	0	0	0	0	0	0	0	0
種類	転倒	0	0	0	0	0	1	0	2	0	1	0	0	4
	転落	0	0	0	0	0	0	0	0	0	0	0	0	0
	すり落ち・尻もち	0	0	0	0	0	0	0	0	0	0	0	0	0
	外傷・表皮剥離	0	0	0	0	0	0	0	0	0	0	1	0	1
	誤飲・誤嚥	0	0	0	0	0	0	0	0	0	0	0	0	0
	異食	0	0	0	0	0	0	0	0	0	0	0	0	0
	離苑・所在不明	0	0	0	0	0	0	0	0	0	0	0	0	0
	誤乗	0	0	0	0	0	0	0	0	0	0	0	0	0
	内出血	0	0	0	0	0	0	0	0	0	0	0	0	0
	利用者間のトラブル・暴力	0	0	0	0	0	0	0	0	0	0	0	0	0
	紛失・破損	0	0	0	0	0	0	0	0	0	0	0	0	0
	骨折	0	1	0	0	0	0	0	0	0	0	0	0	1

<特別養護老人ホーム>

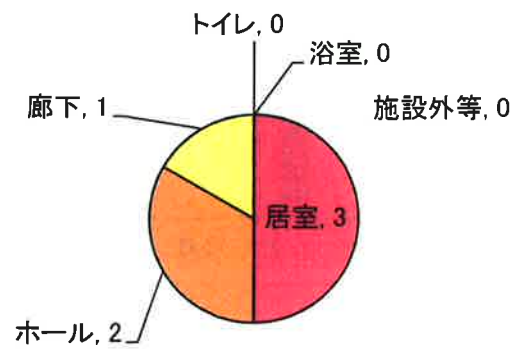


<特別養護老人ホーム>

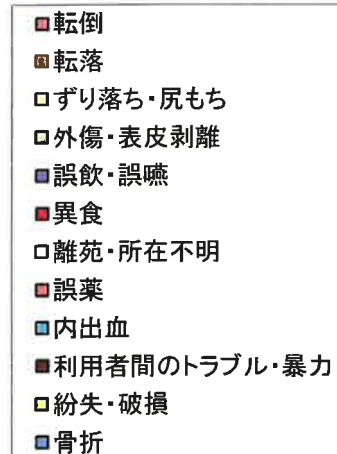
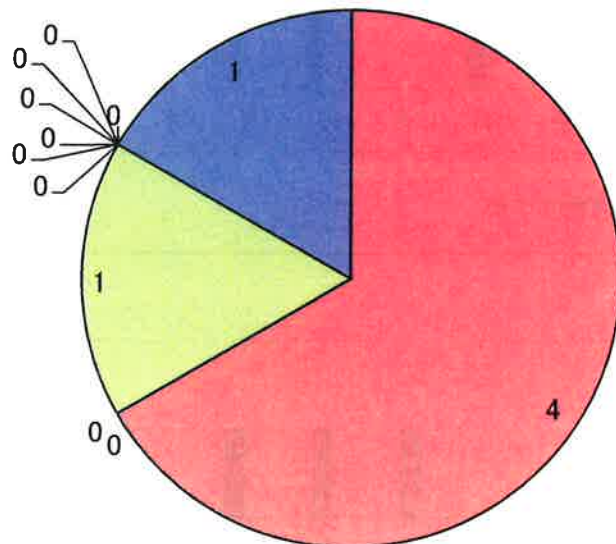
曜日別件数



発生場所別件数



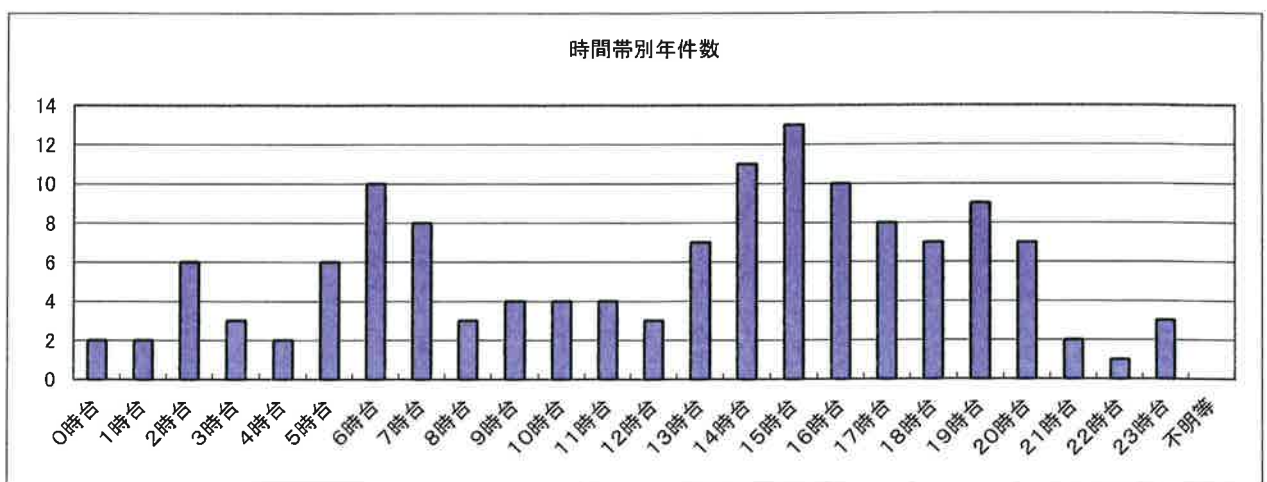
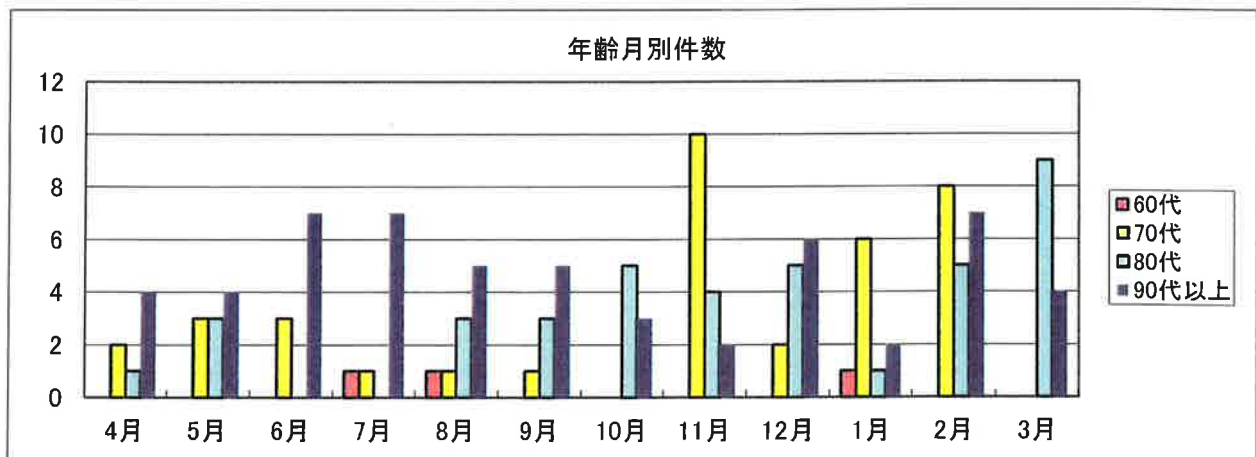
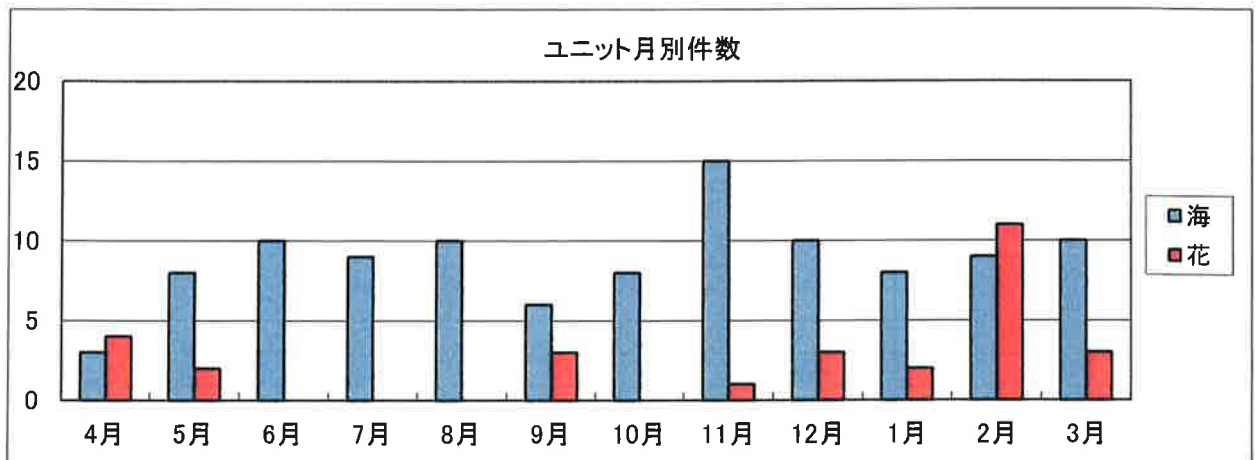
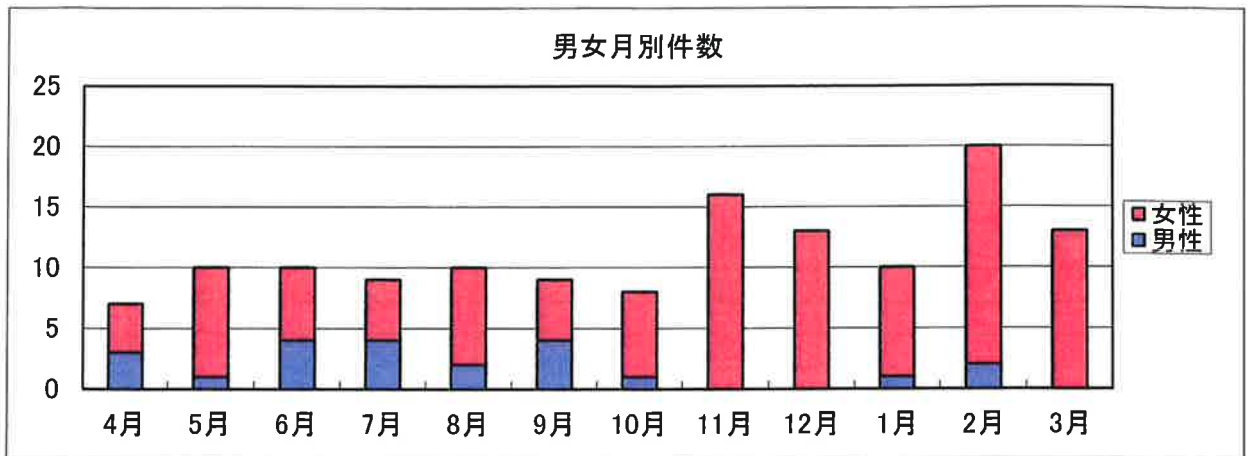
種類別件数



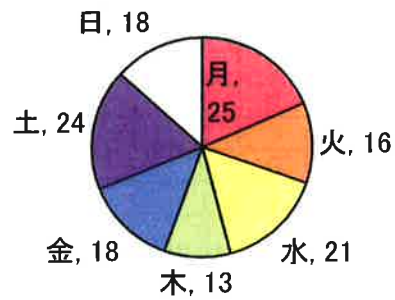
平成26年度 ひやりはっと報告集計表<ショートステイ>

月		4月	5月	6月	7月	8月	9月	10月	11月	12月	1月	2月	3月	合計
件数		7	10	10	9	10	9	8	16	13	10	20	13	135
男女比	男	3	1	4	4	2	4	1	0	0	1	2	0	22
	女	4	9	6	5	8	5	7	16	13	9	18	13	113
年齢	60代	0	0	0	1	1	0	0	0	0	1	0	0	3
	70代	2	3	3	1	1	1	0	10	2	6	8	0	37
	80代	1	3	0	0	3	3	5	4	5	1	5	9	39
	90代以上	4	4	7	7	5	5	3	2	6	2	7	4	56
ユニット	海	3	8	10	9	10	6	8	15	10	8	9	10	106
	花	4	2	0	0	0	3	0	1	3	2	11	3	29
発生曜日	月	1	0	5	2	1	1	1	4	3	2	5	0	25
	火	0	3	0	0	1	0	1	3	2	2	2	2	16
	水	2	1	1	3	1	2	1	2	3	1	2	2	21
	木	1	2	0	0	0	1	1	3	2	1	0	2	13
	金	1	2	1	0	5	2	0	2	2	1	2	0	18
	土	1	2	3	4	1	3	2	2	0	1	4	1	24
発生時刻	日	1	0	0	0	1	0	2	0	1	2	5	6	18
	0時台	0	1	0	0	0	0	0	0	0	0	0	1	2
	1時台	0	0	0	0	0	0	0	0	1	0	0	1	2
	2時台	0	0	1	0	1	0	2	0	1	0	1	0	6
	3時台	0	0	0	0	0	0	1	0	0	0	0	2	3
	4時台	0	0	0	0	0	0	0	1	0	1	0	0	2
	5時台	3	0	0	0	0	1	0	0	0	1	0	1	6
	6時台	1	0	1	0	0	2	0	3	1	1	1	0	10
	7時台	0	0	0	1	1	0	2	0	1	1	2	0	8
	8時台	0	0	0	0	1	0	0	1	1	0	0	0	3
	9時台	0	1	0	0	0	0	0	1	0	0	0	2	4
	10時台	0	0	1	0	1	0	0	0	0	0	1	1	4
	11時台	0	0	1	0	0	0	0	0	1	0	2	0	4
	12時台	0	1	0	0	0	0	0	1	0	0	1	0	3
	13時台	0	0	1	0	1	0	1	2	1	0	0	1	7
	14時台	1	3	0	0	0	0	1	2	1	2	1	0	11
	15時台	0	1	0	2	1	0	0	1	1	2	5	0	13
	16時台	0	1	0	1	0	2	0	1	0	0	4	1	10
	17時台	1	0	0	2	1	1	0	0	2	0	1	0	8
	18時台	1	0	1	0	0	0	0	2	1	1	1	0	7
	19時台	0	2	2	1	1	1	1	0	0	0	0	1	9
	20時台	0	0	2	2	1	0	0	1	0	0	0	1	7
	21時台	0	0	0	0	1	1	0	0	0	0	0	0	2
	22時台	0	0	0	0	0	0	0	0	0	1	0	0	1
	23時台	0	0	0	0	0	1	0	0	1	0	0	1	3
	不明等	0	0	0	0	0	0	0	0	0	0	0	0	0
場所	居室	5	4	4	4	3	4	2	5	4	5	5	7	52
	ホール	2	3	4	3	6	4	3	9	7	3	12	3	59
	廊下	0	0	0	1	0	0	1	1	1	0	1	1	6
	トイレ	0	3	1	1	1	0	0	1	0	0	2	1	10
	浴室	0	0	1	0	0	0	1	0	0	1	0	1	4
	施設外等	0	0	0	0	0	1	1	0	1	1	0	0	4
種類	転倒	5	2	7	5	6	5	3	4	4	5	5	8	59
	転落	0	3	0	2	2	1	0	0	2	0	2	3	15
	ずり落ち・尻もち	0	0	0	0	0	0	0	0	0	0	0	0	0
	外傷・表皮剥離	1	1	1	1	1	0	2	2	0	1	0	1	11
	誤飲・誤嚥	1	1	0	0	0	0	0	2	0	1	0	0	5
	異食	0	0	0	0	0	1	0	0	0	0	2	0	3
	離苑・所在不明	0	0	0	0	0	2	1	3	2	1	2	0	11
	誤薬	0	0	0	0	0	0	0	0	1	0	1	0	2
	内出血	0	1	0	0	0	0	0	0	1	0	1	1	4
	利用者間のトラブル・暴力	0	0	1	1	1	0	2	3	2	2	7	0	19
	紛失・破損	0	2	1	0	0	0	0	2	1	0	0	0	6
	骨折	0	0	0	0	0	0	0	0	0	0	0	0	0
	その他	0	0	0	0	0	0	0	0	0	0	0	0	0

<ショートステイ>

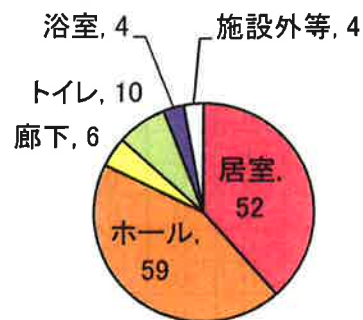


曜日別件数



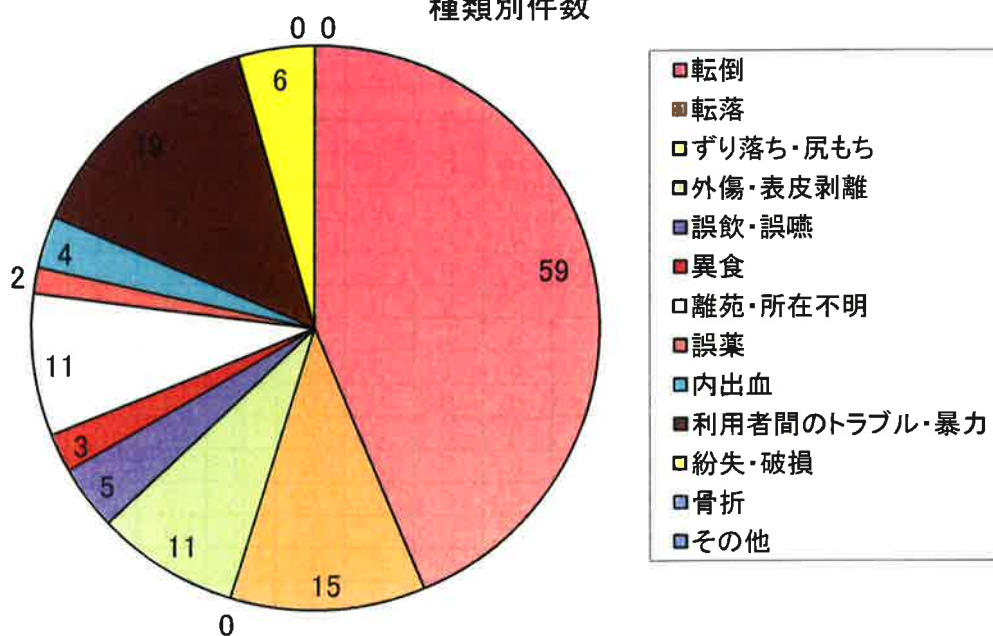
■月
■火
■水
■木
■金
■土
■日

発生場所別件数



■居室
■ホール
■廊下
■トイレ
■浴室
■施設外等

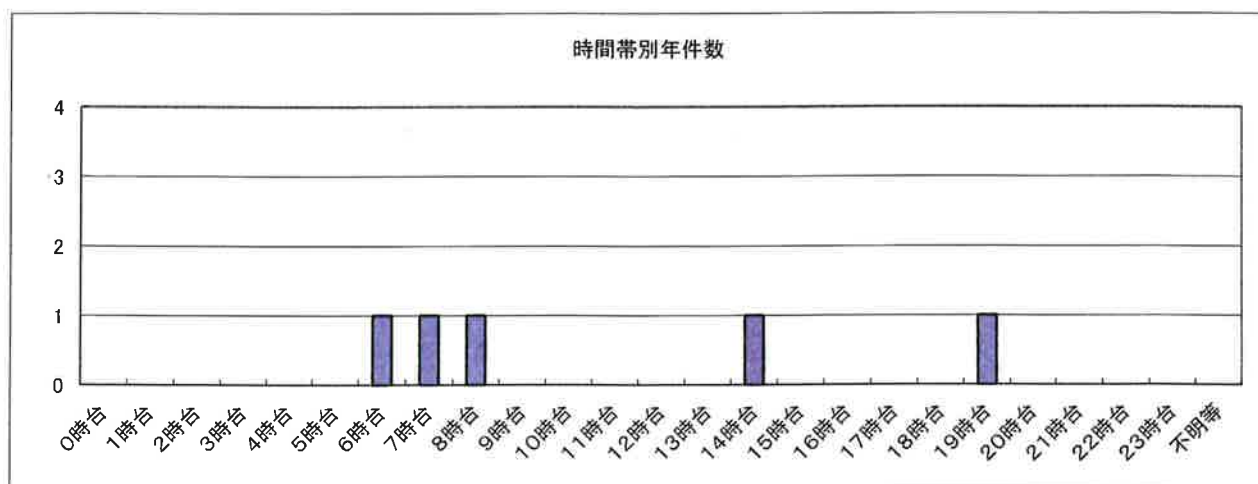
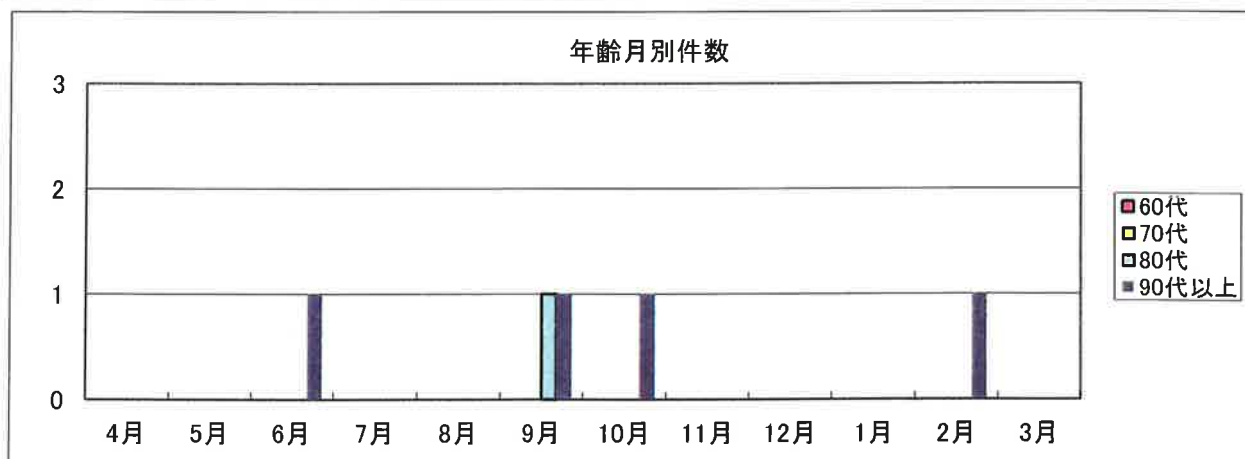
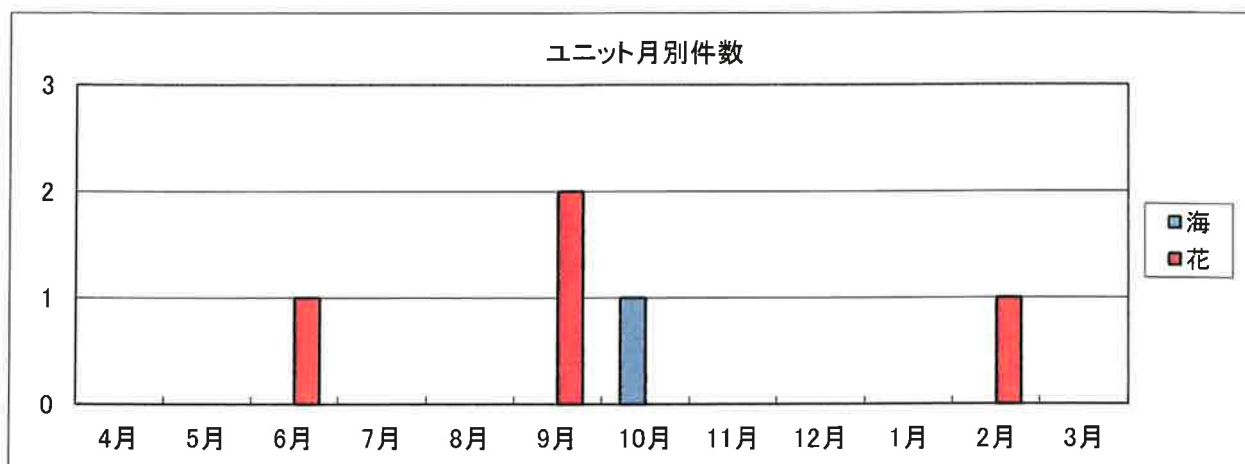
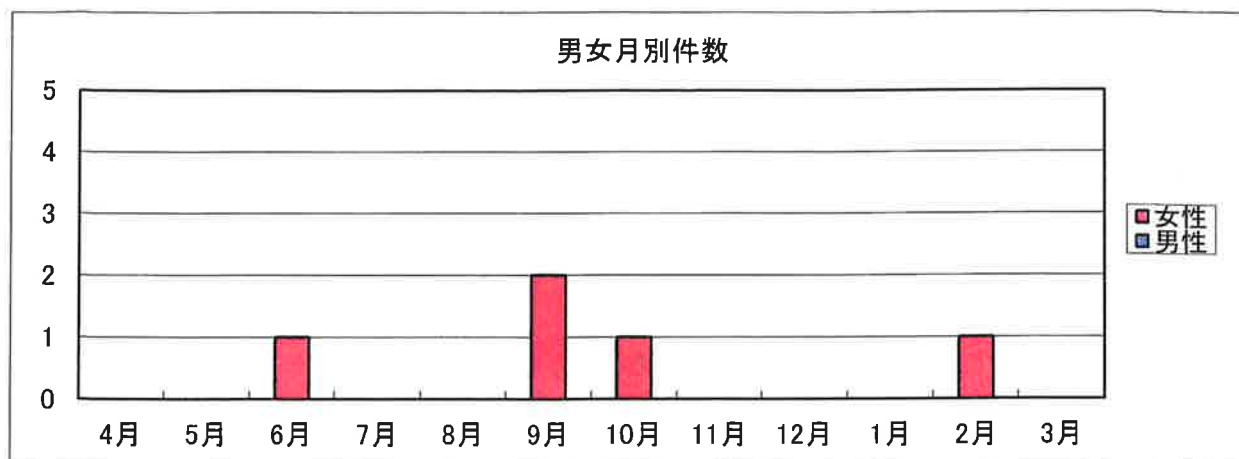
種類別件数



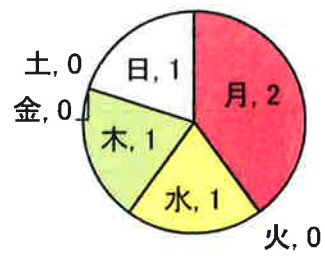
■転倒
■転落
■ずれ落ち・尻もち
■外傷・表皮剥離
■誤飲・誤嚥
■異食
■離苑・所在不明
■誤薬
■内出血
■利用者間のトラブル・暴力
■紛失・破損
■骨折
■その他

平成26年度 事故報告集計表<ショートステイ>

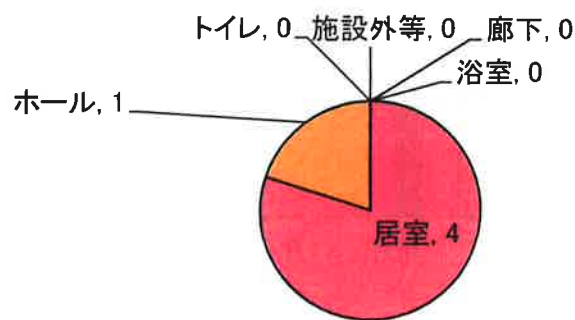
月		4月	5月	6月	7月	8月	9月	10月	11月	12月	1月	2月	3月	合計
件数		0	0	1	0	0	2	1	0	0	0	1	0	5
男女比	男	0	0	0	0	0	0	0	0	0	0	0	0	0
	女	0	0	1	0	0	2	1	0	0	0	1	0	5
年齢	60代	0	0	0	0	0	0	0	0	0	0	0	0	0
	70代	0	0	0	0	0	0	0	0	0	0	0	0	0
	80代	0	0	0	0	0	1	0	0	0	0	0	0	1
	90代以上	0	0	1	0	0	1	1	0	0	0	1	0	4
ユニット	海	0	0	0	0	0	0	1	0	0	0	0	0	1
	花	0	0	1	0	0	2	0	0	0	0	1	0	4
発生曜日	月	0	0	0	0	0	1	0	0	0	0	1	0	2
	火	0	0	0	0	0	0	0	0	0	0	0	0	0
	水	0	0	0	0	0	0	1	0	0	0	0	0	1
	木	0	0	0	0	0	1	0	0	0	0	0	0	1
	金	0	0	0	0	0	0	0	0	0	0	0	0	0
	土	0	0	0	0	0	0	0	0	0	0	0	0	0
	日	0	0	1	0	0	0	0	0	0	0	0	0	1
発生時刻	0時台	0	0	0	0	0	0	0	0	0	0	0	0	0
	1時台	0	0	0	0	0	0	0	0	0	0	0	0	0
	2時台	0	0	0	0	0	0	0	0	0	0	0	0	0
	3時台	0	0	0	0	0	0	0	0	0	0	0	0	0
	4時台	0	0	0	0	0	0	0	0	0	0	0	0	0
	5時台	0	0	0	0	0	0	0	0	0	0	0	0	0
	6時台	0	0	0	0	0	1	0	0	0	0	0	0	1
	7時台	0	0	0	0	0	0	0	0	0	0	1	0	1
	8時台	0	0	0	0	0	1	0	0	0	0	0	0	1
	9時台	0	0	0	0	0	0	0	0	0	0	0	0	0
	10時台	0	0	0	0	0	0	0	0	0	0	0	0	0
	11時台	0	0	0	0	0	0	0	0	0	0	0	0	0
	12時台	0	0	0	0	0	0	0	0	0	0	0	0	0
	13時台	0	0	0	0	0	0	0	0	0	0	0	0	0
	14時台	0	0	1	0	0	0	0	0	0	0	0	0	1
	15時台	0	0	0	0	0	0	0	0	0	0	0	0	0
	16時台	0	0	0	0	0	0	0	0	0	0	0	0	0
	17時台	0	0	0	0	0	0	0	0	0	0	0	0	0
	18時台	0	0	0	0	0	0	0	0	0	0	0	0	0
	19時台	0	0	0	0	0	0	1	0	0	0	0	0	1
	20時台	0	0	0	0	0	0	0	0	0	0	0	0	0
	21時台	0	0	0	0	0	0	0	0	0	0	0	0	0
	22時台	0	0	0	0	0	0	0	0	0	0	0	0	0
	23時台	0	0	0	0	0	0	0	0	0	0	0	0	0
	不明等	0	0	0	0	0	0	0	0	0	0	0	0	0
場所	居室	0	0	1	0	0	2	0	0	0	0	1	0	4
	ホール	0	0	0	0	0	0	1	0	0	0	0	0	1
	廊下	0	0	0	0	0	0	0	0	0	0	0	0	0
	トイレ	0	0	0	0	0	0	0	0	0	0	0	0	0
	浴室	0	0	0	0	0	0	0	0	0	0	0	0	0
	施設外等	0	0	0	0	0	0	0	0	0	0	0	0	0
種類	転倒	0	0	1	0	0	1	1	0	0	0	0	0	3
	転落	0	0	0	0	0	1	0	0	0	0	0	0	1
	すり落ち・尻もち	0	0	0	0	0	0	0	0	0	0	0	0	0
	外傷・表皮剥離	0	0	0	0	0	0	0	0	0	0	0	0	0
	誤飲・誤嚥	0	0	0	0	0	0	0	0	0	0	0	0	0
	異食	0	0	0	0	0	0	0	0	0	0	0	0	0
	離苑・所在不明	0	0	0	0	0	0	0	0	0	0	0	0	0
	誤薬	0	0	0	0	0	0	0	0	0	0	0	0	0
	内出血	0	0	0	0	0	0	0	0	0	1	0	0	1
	利用者間のトラブル・暴力	0	0	0	0	0	0	0	0	0	0	0	0	0
	紛失・破損	0	0	0	0	0	0	0	0	0	0	0	0	0
	骨折	0	0	0	0	0	0	0	0	0	0	0	0	0
	その他	0	0	0	0	0	0	0	0	0	0	0	0	0



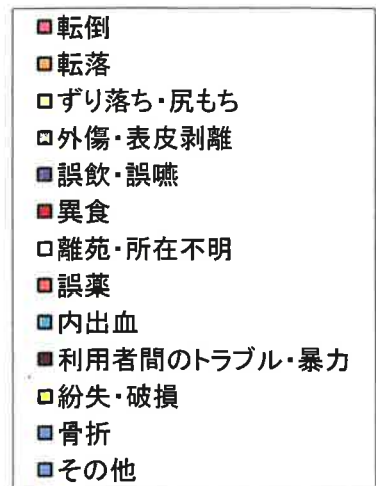
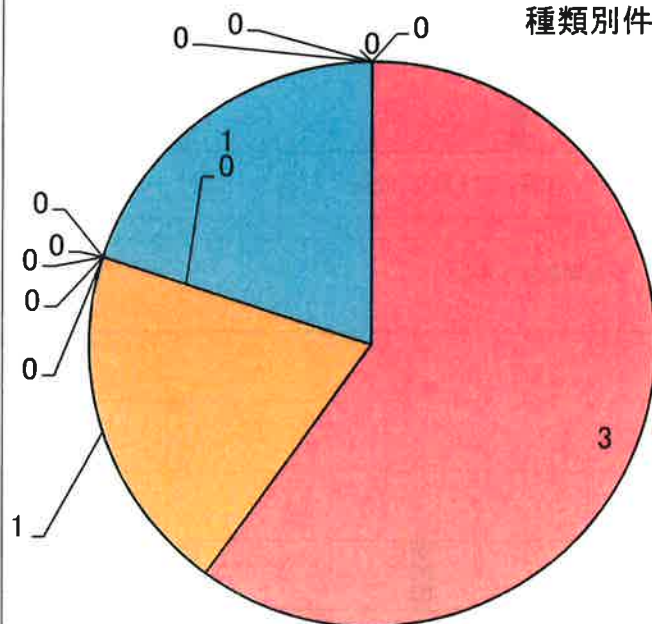
曜日別件数



発生場所別件数

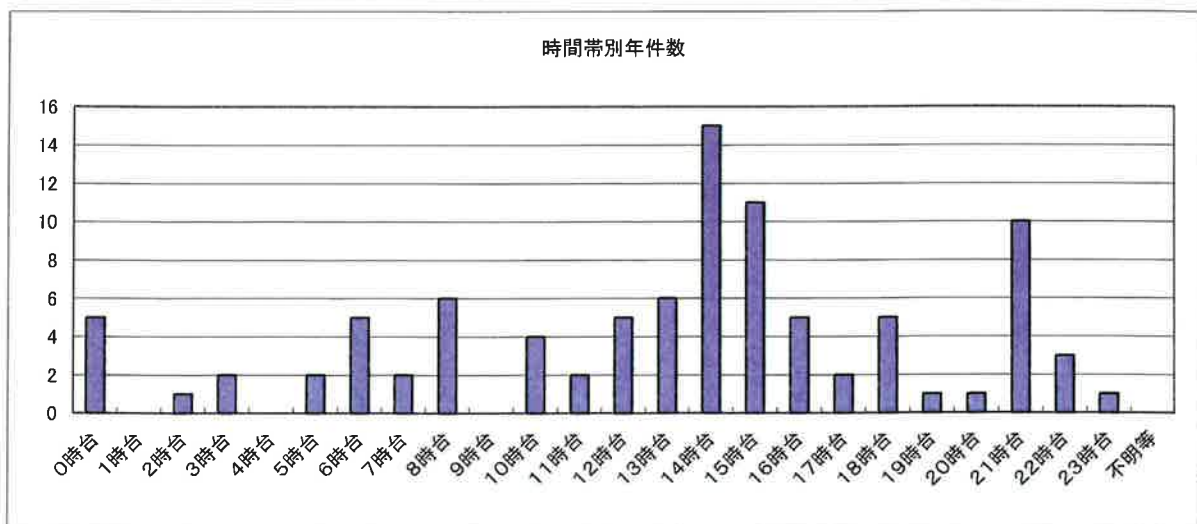
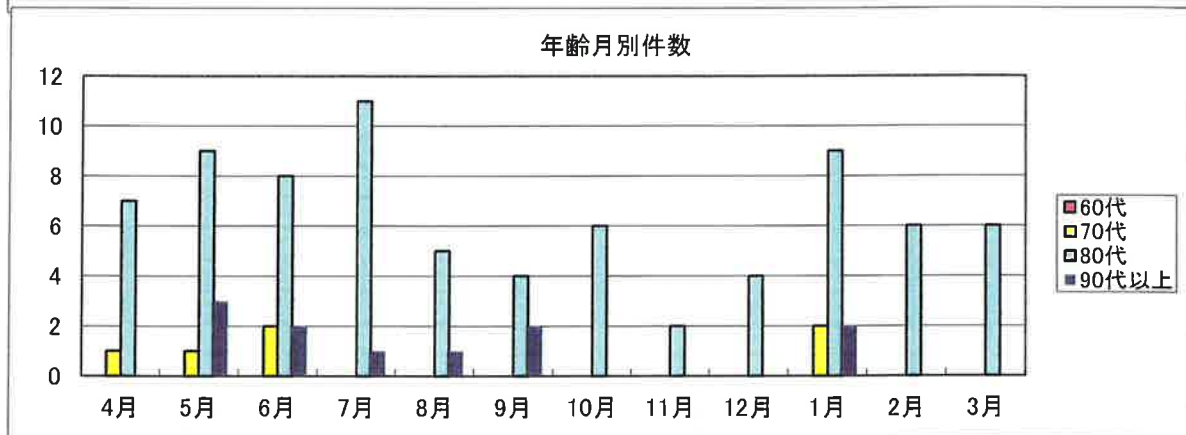
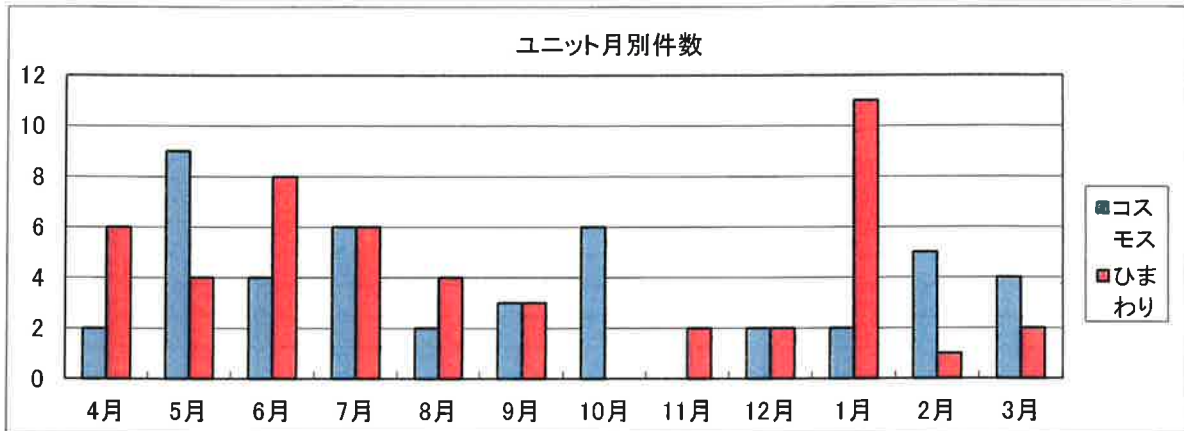
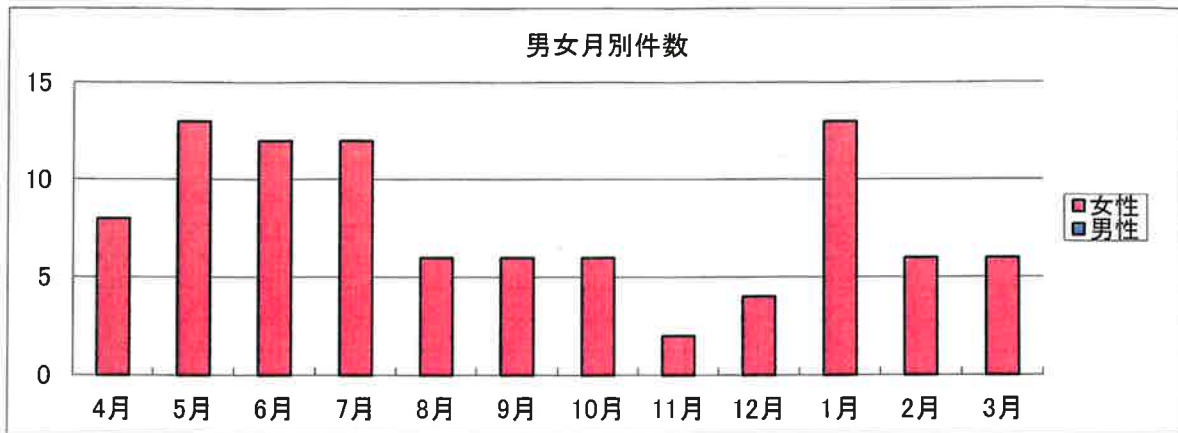


種別別件数



平成26年度 ひやりはっと報告集計表<グループホーム>

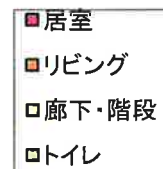
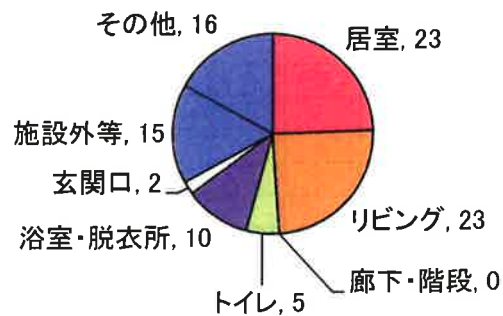
月		4月	5月	6月	7月	8月	9月	10月	11月	12月	1月	2月	3月	合計	
件数		8	13	12	12	6	6	6	2	4	13	6	6	94	
男女比	男													0	94
	女	8	13	12	12	6	6	6	2	4	13	6	6	94	
年齢	60代													0	94
	70代	1	1	2							2			6	
	80代	7	9	8	11	5	4	6	2	4	9	6	6	77	
	90代以上		3	2	1	1	2				2			11	
ユニット	コスモス	2	9	4	6	2	3	6		2	2	5	4	45	94
	ひまわり	6	4	8	6	4	3	0	2	2	11	1	2	49	
発生曜日	月	1	1	4	2							1		9	94
	火	1		1		1	2	1		2			2	10	
	水	1	4	1	3	1	1			1	1	1	1	15	
	木	1	2	2	2				1	1	10		2	21	
	金		1	3	2			4	1		1	2	1	15	
	土	4		1	3	2	2	1				1		14	
	日		5			2	1				1	1		10	
発生時刻	0時台		1		1	1		1			1			5	94
	1時台													0	
	2時台			1										1	
	3時台	1		1										2	
	4時台													0	
	5時台	1			1									2	
	6時台	2		1		1						1		5	
	7時台							1					1	2	
	8時台		1	1	1		1	1				1		6	
	9時台													0	
	10時台		1			1				2				4	
	11時台					1	1							2	
	12時台		1	1	1	1	1							5	
	13時台			2	1						1		2	6	
	14時台	2	4	2	1			1	1		1	2	1	15	
	15時台		3	1	3	1		2					1	11	
	16時台		1				1		1	1		1		5	
	17時台						1			1				2	
	18時台	1	1	2								1		5	
	19時台				1									1	
	20時台												1	1	
	21時台	1									9			10	
	22時台				2		1							3	
	23時台										1			1	
	不明等													0	
場所	居室	3	2	2	6	3	1	2			1	2	1	23	94
	リビング	3	5	3	1	2	2	3	1	1		2		23	
	廊下・階段													0	
	トイレ		1	1	1	1				1				5	
	浴室・脱衣所	1		2	1			1	1		2	1	1	10	
	玄関口		1									1		2	
	施設外等	1	3	2	3					2			4	15	
	その他		1	2			3				10			16	
種類	転倒	1	2	3	5	2	1	2	1	1		4	1	23	94
	転落												1	1	
	外傷・表皮剥離	3	1		1	1	1				1			8	
	異食					1								1	
	離苑・所在不明	1	2	2	3					2			4	14	
	誤薬	1	2	3			3	4			10			23	
	内出血	1	2	4	2	2	1		1		2	1		16	
	利用者間のトラブル・暴力		2											2	
	紛失・破損		2							1		1		4	
	危険行為				1									1	
	尻もち													0	
	その他	1												1	



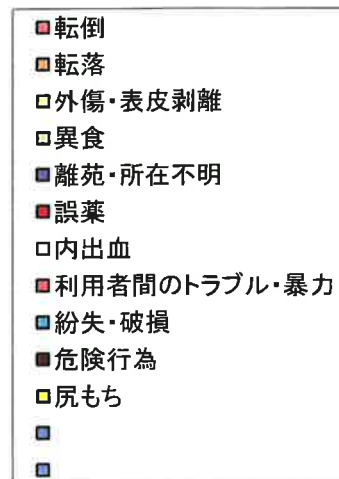
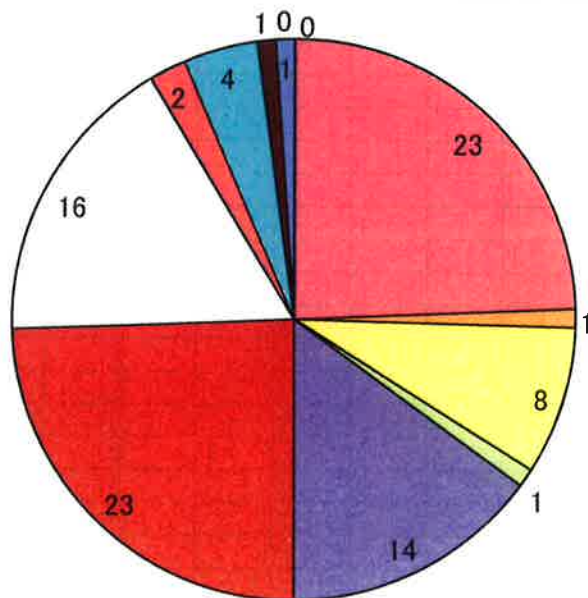
曜日別件数



発生場所別件数

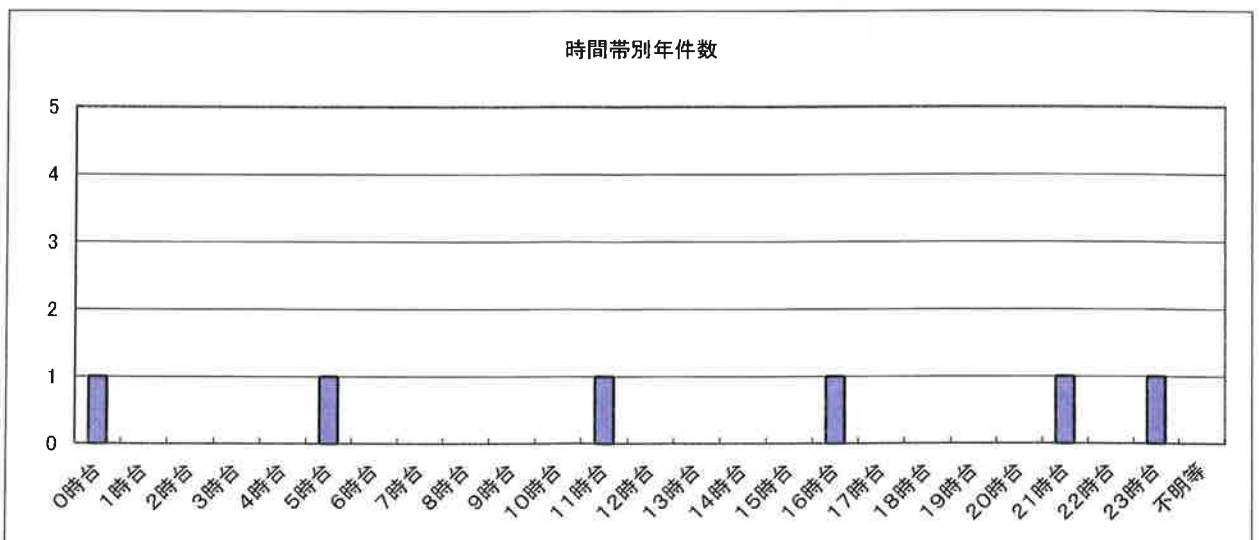
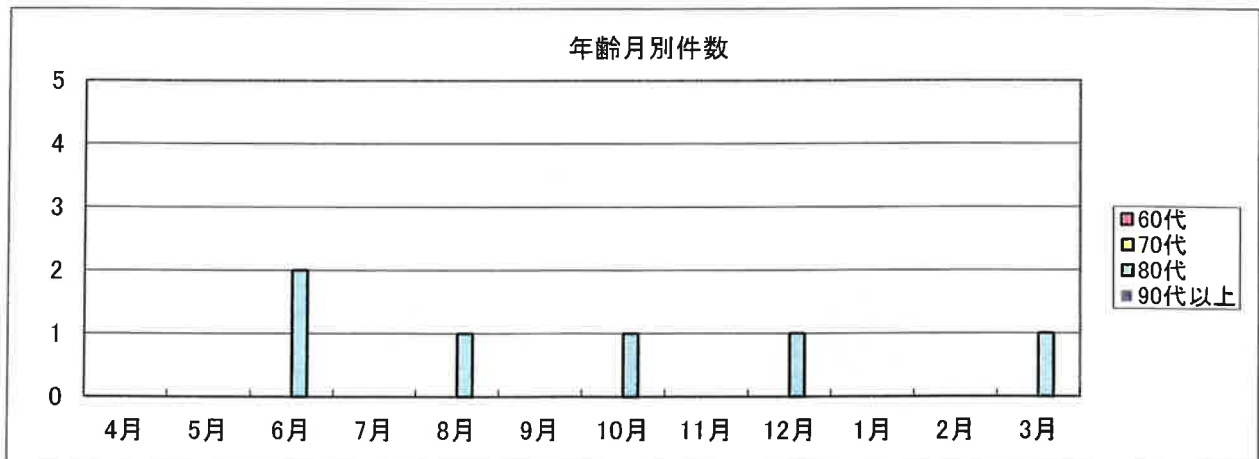
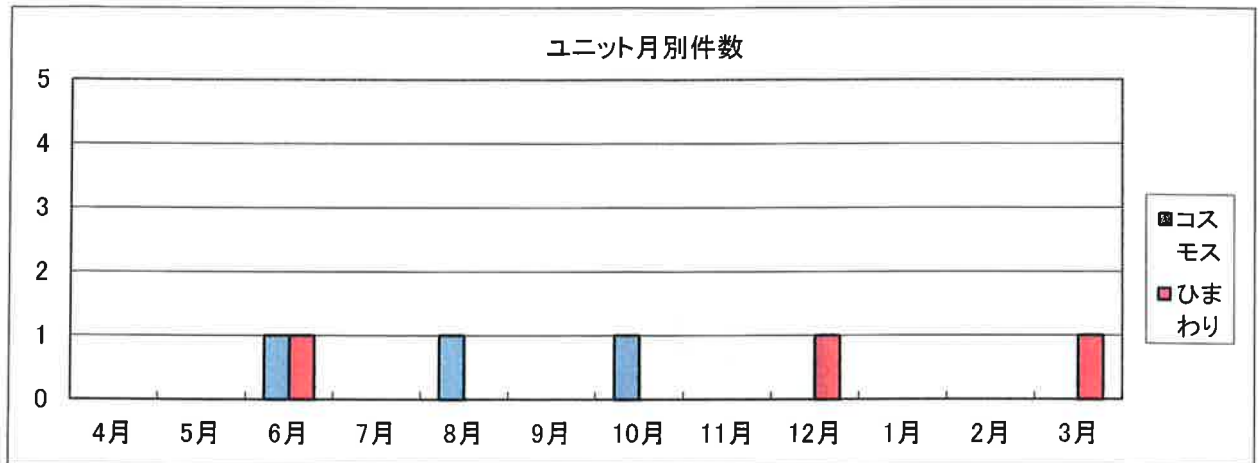
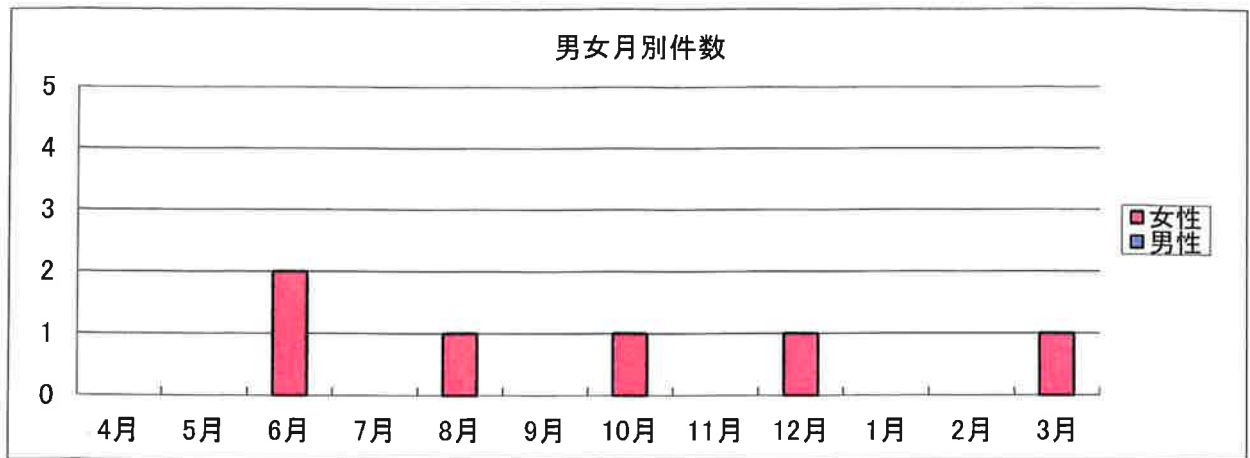


種類別件数

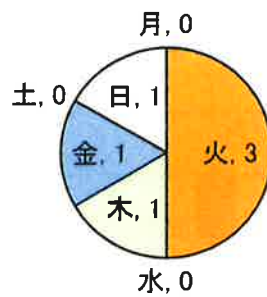


平成26年度 事故報告集計表<グループホーム>

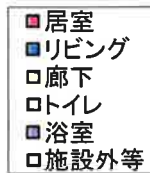
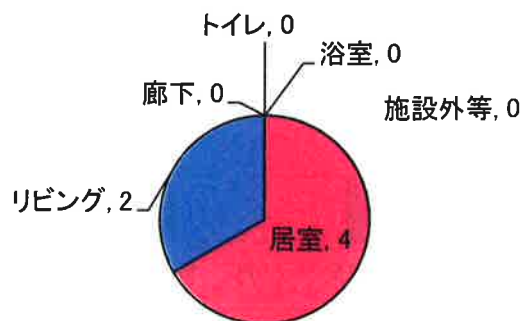
月		4月	5月	6月	7月	8月	9月	10月	11月	12月	1月	2月	3月	合計
件数				2		1		1		1			1	6
男女比	男													0
	女			2		1		1		1			1	6
年齢	60代													0
	70代													0
	80代			2		1		1		1			1	6
	90代以上													0
ユニット	コスモス			1		1		1						3
	ひまわり			1						1			1	3
発生曜日	月													0
	火			1				1		1				3
	水													0
	木			1										1
	金					1								1
	土													0
発生時刻	日												1	1
	0時台							1						1
	1時台													0
	2時台													0
	3時台													0
	4時台													0
	5時台									1				1
	6時台													0
	7時台													0
	8時台													0
	9時台													0
	10時台													0
	11時台					1								1
	12時台													0
	13時台													0
	14時台													0
	15時台													0
	16時台												1	1
	17時台													0
	18時台													0
	19時台													0
	20時台													0
	21時台			1										1
	22時台													0
	23時台			1										1
	不明等													0
場所	居室			1				1		1			1	4
	リビング			1		1								2
	廊下・階段													0
	トイレ													0
	浴室													0
	玄関口													0
	施設外等													0
	その他													0
種類	転倒			2		1		1		1				5
	転落												1	1
	外傷・表皮剥離													0
	異食													0
	離苑・所在不明													0
	誤薬													0
	内出血													0
	利用者間のトラブル・暴力													0
	紛失・破損													0
	骨折													0
	誤嚥													0



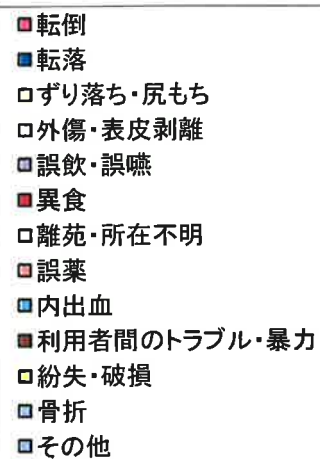
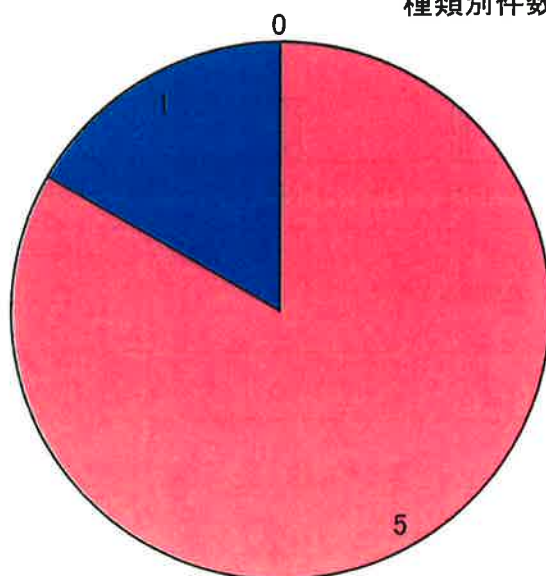
曜日別件数



発生場所別件数



種類別件数



平成26年度 会議・委員会・目的

会 議・委員会	目 的		
SV 会議（スーパーバイザー）	法人・施設運営の報告及び協議		
管理職会議	法人事業所の管理的連携		
入所（入居）検討会議	新規特養・ケアハウス・グループホーム入所（入居）に関する選定協議		
ケアプラン検討会議	新規入所時暫定ケアプラン 定期的なモニタリング（関係職種）		
サービス向上・苦情対応委員会	苦情解決責任者(施設長)・第三者委員	苦情受付担当者	総務課長・生活相談室長・生活支援課長・グループホーム長・介護支援専門員、生活相談員
リスクマネジメント委員会	利用者の事故発生の防止、リスク回避対策、ひやりはっと分析		
抑制廃止・マナー向上委員会（身体拘束廃止）	高齢者虐待防止、身体的、心理的拘束廃止、職員の人権意識及びマナー向上について		
感染症・食中毒予防委員会	インフルエンザ・ノロウイルス・食中毒等職員への予防啓発		
生きがい推進委員会	こんぺいとう・回想法・遠足・クリスマス・誕生会・ひな祭り、日々のレクリエーション・生活リハビリ等・・・		
介護力向上委員会（排泄・食事向上）	ICF（国際生活機能分類）の考えに基づいた個別排泄介護（日中オムツはずし）と食事摂取向上について（胃ろうから経口摂取・褥創予防等）		
施設行事実行委員会	夏祭り・敬老祝賀・新年祝賀会等（法人主催行事）・地域交流作品展・・・		
グループホーム運営推進会議（2か月に1回開催）	会議構成員（地域包括支援センター職員、利用者、家族代表、地域住民代表、知見者、介護保険課職員、職員）へ運営内容の報告		
サービス評価委員会 （随時開催）	介護サービスの充実（情報公開） 第三者委員の評価 自己評価		

※ 法人・施設行事関係はSV会議構成メンバーが中心となって企画

※ 防火対策(危機管理)・・・防火管理者がリーダーシップをとり防災計画において訓練実施

防災の日(毎月1日)

※ 食事サービス検討会議（管理栄養士を中心に厨房従業員）の意見が具現化できるよう介護力向上委員会で議論図る。

平成 26 年度 会議・委員会構成メンバー表

平成 27 年 3 月 31 日

	構 成 メ ン バ ー		
SV 会議 (スパーバイザー)	理事長・施設長・総務課長・生活支援課長・グループホーム長 主査・主任・副主任 委員長 (オブザーバー)		
管理職会議	施設長・総務課長・生活支援課長・グループホーム長		
入所検討会議	施設長・生活支援課長・介護支援専門員・生活相談員・看護職員・介護職員・ 管理栄養士・医師		
ケアプラン検討会議	施設長・生活支援課長・介護支援専門員・生活相談員・看護職員・介護職員 ・管理栄養士・医師・利用者・家族		
福祉サービス向上・ 苦情対応委員会 (随時開催)	苦情解決責任者 (施設 長) ・第三者委員	苦情受付 担当者	総務課長・生活支援課長・グループホーム長・ 介護支援専門員・生活相談員
GH 運営推進会議 (2ヶ月に1回開催)	運営推進会議構成員		
リスクマネジメント 委員会	委員長 藤澤	副委員長 山田恵	安本 中井 山本 斧 和氣 大津 西村
介護力向上委員会	委員長 斧	副委員長 宮井	安本 寺尾 片岡 山田恵 菅野 奥田 朝日 前原有 <u>奥野</u>
抑制廃止・マナー向上 委員会 (身体拘束廃止)	委員長 森谷	副委員長 山本	吉岡 田中 江原 駒田 波片 月元 <u>常深</u>
感染症 ・食中毒予防委員会	委員長 酒井	副委員長 長谷川	板垣 池田 大西 宮井 駒田 片岡 峰久 藤本
生きがい推進委員会	委員長 神澤	副委員長 中井	大津 池田 寺尾 土居原 上田 松井 吉田
施設行事实行委員会	委員長 管理職	随時指名	
地域交流推進委員会 (随時開催)	委員長 管理職	随時指名	
サービス評価委員会 (随時開催)	委員長 管理職	随時指名	